

Мониторинг состояния промышленного производства в России на основании индексов ИПЕМ

Август 2009

Динамика производства

В августе индекс *ИПЕМ-производство* сохранил позитивную динамику: по отношению к августу 2008 г. падение производства составило -9,5%, к июлю 2009 г. — +2,5%. По итогам за 8 месяцев 2009 г. к аналогичному периоду 2008 г. падение промышленного производства составило -12,4%.

На динамику индексов производства оказала влияние техногенная катастрофа на Саяно-Шушенской ГЭС, из-за которой несколько дней действовали ограничения для крупных промышленных потребителей электроэнергии Красноярского края, Хакасии, Кемеровской области. По оценкам ИПЕМ, влияние аварии уменьшило индекс *ИПЕМ-производство* на 0,2 п.п.

Динамика спроса

Спрос в августе также продолжил восстанавливаться, и значение *индекса ИПЕМ-спрос* составило -20,5% к августу прошлого года. По оценкам ИПЕМ, спрос на российскую продукцию вышел на уровень ноября 2008 года, т.е. начала кризиса. По отношению к июлю 2009 года уровень спроса на промышленную продукцию вырос на 2,6%, т.е. впервые с начала экономического кризиса можно говорить о стабильных восстановительных тенденциях в экономике.

Однако центрами формирования спроса в основном являются зарубежные страны, т.е. наблюдается рост внешнего спроса на сырьевые товары. Уровень спроса внутри страны находится на уровне около -30% к прошлому году. Также влияние на спрос оказала авария на Саяно-Шушенской ГЭС, из-за которой выросли объемы потребления и перевозок угля для тепловых электростанций. Если влияние аварии на *индекс ИПЕМ-производство* было разовым (только в августе, из-за ограничений подачи электроэнергии), то вклад в индекс *ИПЕМ-спрос* будет долгосрочным (пока будет востребована дополнительная мощность угольных электростанций).

Регионы

Сохраняется высокая региональная дифференциация спада промышленного производства. Наибольшее падение наблюдается в промышленно развитых регионах России – в Поволжье и на Урале – почти -20% по итогам 8 месяцев 2009 г. к соответствующему периоду прошлого года.

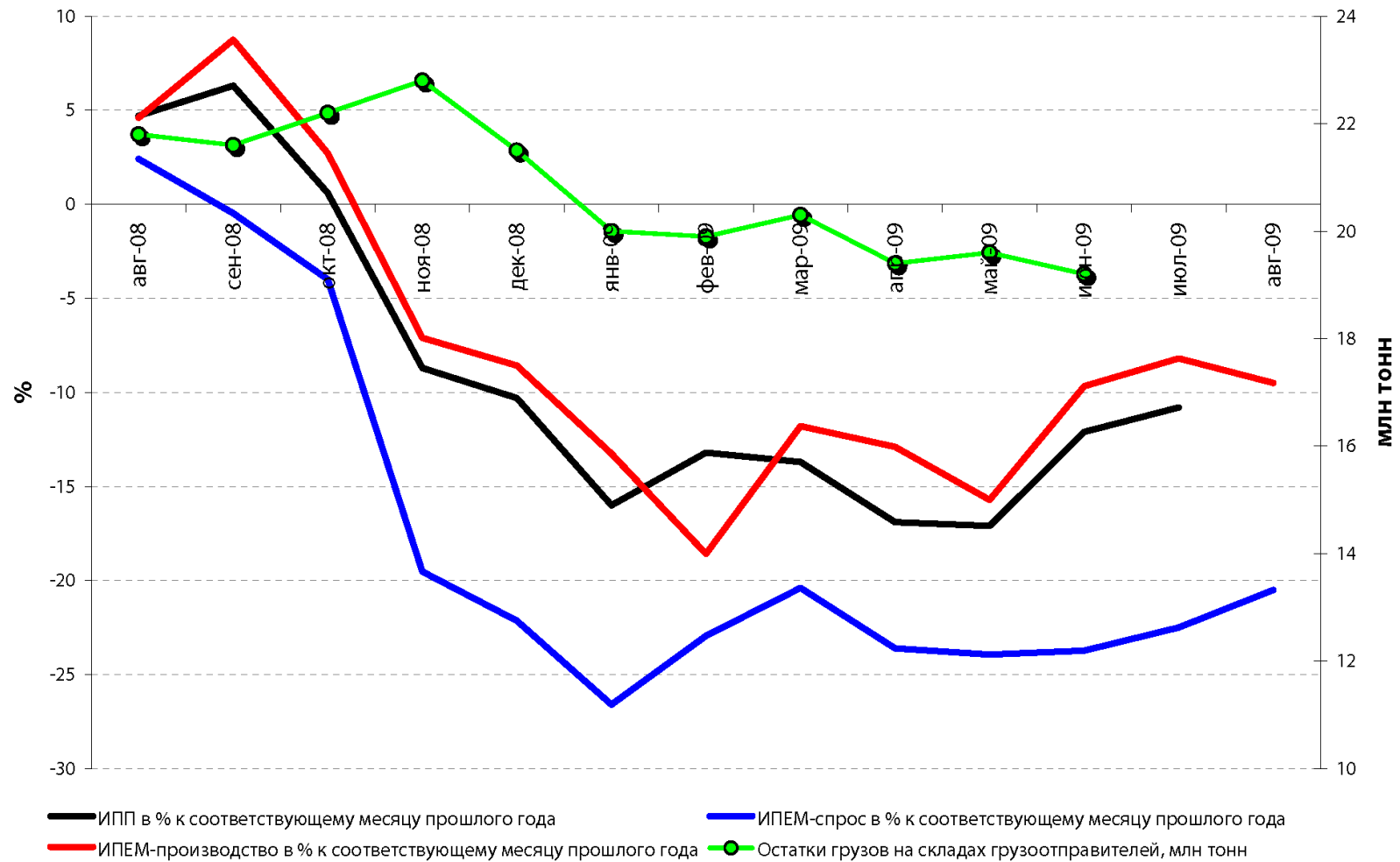
Оперативные данные о состоянии промышленности России, %

	<i>К соответствующему периоду прошлого года</i>		<i>К соответствующему месяцу прошлого года</i>		<i>К предыдущему периоду с учетом календарного фактора</i>	
	<i>январь-июль 2009 г.</i>	<i>январь-август 2009 г.</i>	<i>июль</i>	<i>август</i>	<i>июль</i>	<i>август</i>
<i>ИПЕМ-производство</i>	-12,8	-12,4	-8,2	-9,5	0,6	2,5
<i>ИПЕМ-спрос</i>	-23,3	-22,9*	-22,5	-20,5*	1,6	2,6*
<i>ИПЕМ-спрос внутренний</i>	-24,6**	-29,7***	-	-	-	-
<i>ИПЕМ-спрос внешний</i>	-20,5**	-11,7***	-	-	-	-

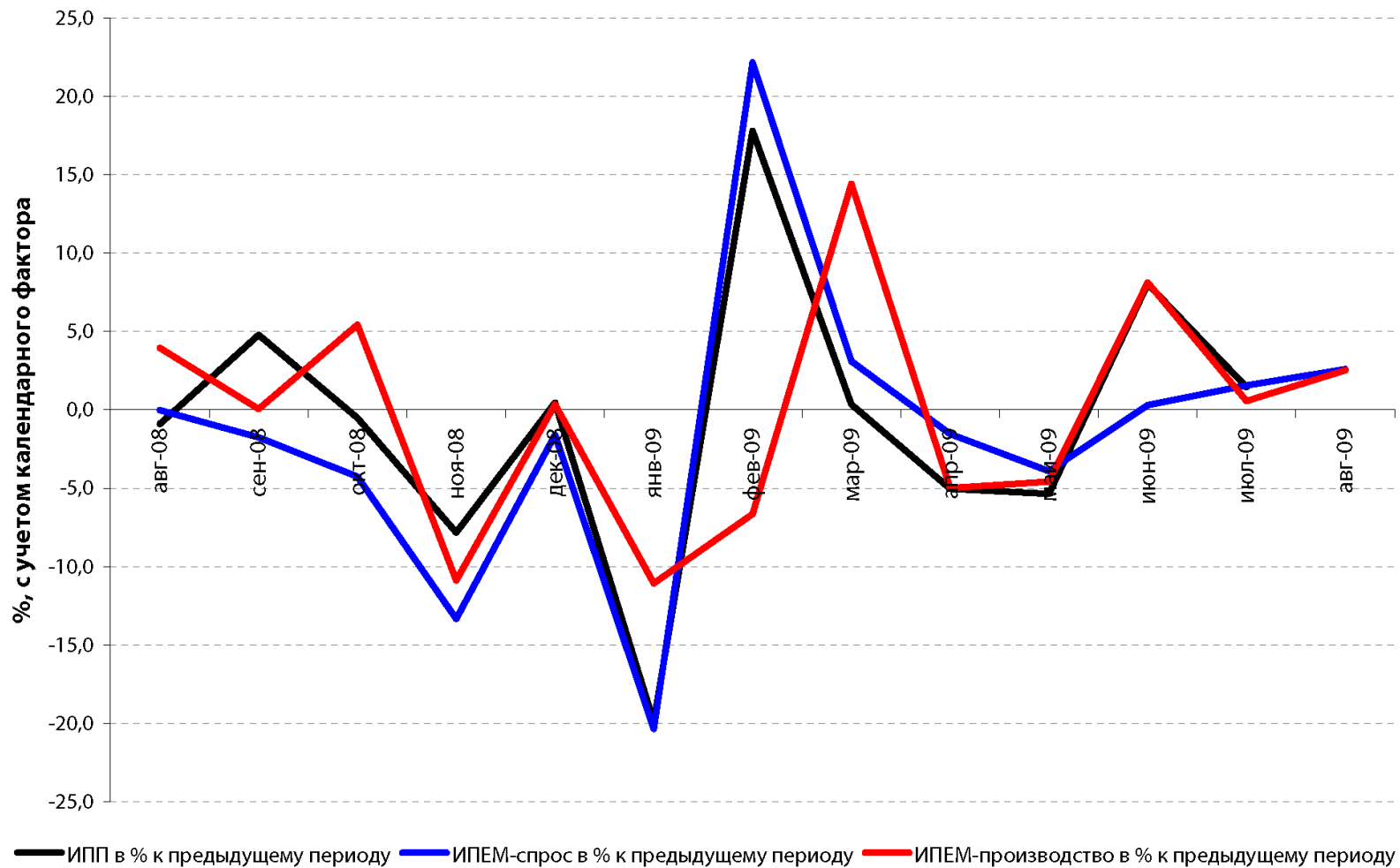
* - предварительный

** - за 1 квартал 2009 года

*** - за 2 квартал 2009 года



Динамика индексов в 2009 г. (к соответствующему месяцу прошлого года)



Динамика индексов в 2009 г. (к предыдущему месяцу, с учетом разного количества дней)



Индекс ИПЕМ-производство по регионам России за 8 месяцев 2009 г. к соответствующему периоду прошлого года