



И П Е М

Индексы ИПЕМ

Мониторинг состояния промышленности

Содержание

- Основные выводы **2**
- ИПЕМ-спрос **3**
 - Добывающие отрасли **3**
 - Низкотехнологичные отрасли **4**
 - Среднетехнологичные отрасли **5**
 - Высокотехнологичные отрасли **6**
- Индексы экспорта и импорта **7**
- Анализ данных ТЭК **8**
 - Нефтяная отрасль **8**
 - Газовая отрасль **9**
 - Угольная отрасль **10**
 - Электроэнергетика **11**
- Методология **12**

СЕНТЯБРЬ 2020

ИПЕМ-производство

 **-4,1%**

ИПЕМ-спрос

 **-6,3%**



Основные выводы

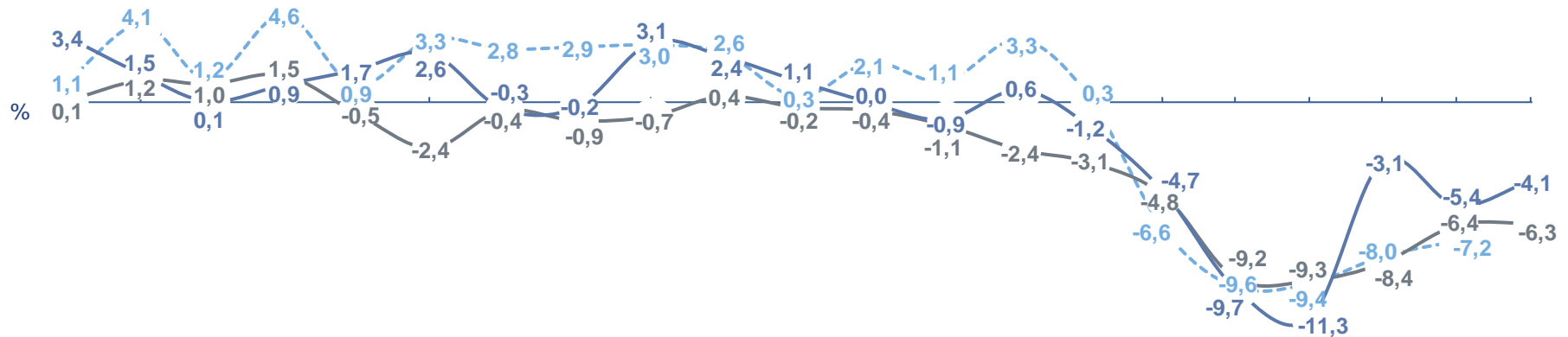
Итоги развития промышленности в сентябре 2020 года (к сентябрю 2019 года):

- индекс **ИПЕМ-производство** **-4,1%** (-4,5% за период январь – сентябрь 2020 года)
- индекс **ИПЕМ-спрос** **-6,3%** (-5,7%)

Индекс *ИПЕМ-спрос* в отраслевом разрезе в сентябре 2020 года:

- *Добывающие отрасли* **-7,2%** (-7,2% за период январь – сентябрь 2020 года)
- *Низкотехнологичные отрасли* **+0,6%** (+7,6%)
- *Среднетехнологичные отрасли* **-6,8%** (-7,0%)
- *Высокотехнологичные отрасли* **-20,3%** (-19,5%)

Динамика индексов развития промышленности



янв.19 фев.19 мар.19 апр.19 май.19 июн.19 июл.19 авг.19 сен.19 окт.19 ноя.19 дек.19 янв.20 фев.20 мар.20 апр.20 май.20 июн.20 июл.20 авг.20 сен.20

- - - - - ИПП, в % к соответствующему месяцу прошлого года
- - - - - ИПЕМ-спрос, в % к соответствующему месяцу прошлого года
- - - - - ИПЕМ-производство, % к соответствующему месяцу прошлого года



ИПЕМ-спрос: добывающие отрасли

Индекс спроса в добывающих отраслях в сентябре 2020 года сократился:
-7,2% к сентябрю 2019 года (**-7,2%** за период январь – сентябрь 2020 года)

Основным фактором динамики добычи нефти остаётся сделка ОПЕК+, по условиям которой суммарный объем сокращения добычи в августе снизился до 7,7 млн барр./сутки (для сравнения, в мае – июне 2020 года уровень суммарного сокращения добычи нефти составлял 9,6 млн барр./сутки). Россия в рамках данного соглашения взяла на себя обязательства по сокращению добычи на 14% от базового уровня – 11 млн барр./сутки. По итогам сентября 2020 года Россия выполнила взятые обязательства по сокращению добычи нефти в полном объеме.

На фоне смягчения мер по предотвращению распространения коронавируса в сентябре 2020 года продолжают расти экспортные поставки угля (+9,0%). При этом экспортные поставки увеличились как в Европу (выработка угольных электростанций в Германии, Франции, Великобритании и Испании в сентябре 2020 года впервые с начала года превысила уровень прошлого года), так и в страны Ближнего Востока и Африки (например, поставки в Марокко увеличились в 2 раза с начала года на фоне снижения поставок из ЮАР). Увеличение поставок в Европу стало возможно не только из-за роста спроса, но и на фоне стабильного снижения собственной добычи. В дополнение к этому ряд предприятий в западной Европе снизили добычу в рамках мер по борьбе с распространением covid-19. Кроме того, продолжается процесс закрытия добывающих мощностей, например, в сентябре было объявлено о закрытии 2 шахт в Чехии. В 2020 году объём поставок российского угля в Китай по железной дороге через погранпереходы сократился на 14%. Этому способствовал ввод в КНР новых таможенных правил.

Динамика индекса спроса добывающих отраслей



Добыча нефти в сентябре 2020 года сократилась на **11,8%** относительно сентября 2019 года, экспорт нефти снизился на **20,6%** (см. слайд №8).

Добыча газа в сентябре 2020 года упала на **1,4%** (см. слайд №9).

Добыча угля в сентябре 2020 года сократилась на **12,1%** относительно сентября прошлого года, экспорт угля вырос на **9,0%** (см. слайд №10).



ИПЕМ-спрос: низкотехнологичные отрасли

Индекс спроса на продукцию низкотехнологичных отраслей в сентябре 2020 года вырос: **+0,6%** к сентябрю 2019 года (**+7,0%** за период январь – сентябрь 2020 года)

Положительная, но нисходящая динамика индекса спроса в секторе низкотехнологичных отраслей свидетельствует о близком к исчерпанию потенциалу его роста.

По данным Росстата в августе 2020 года выросло производство пищевых продуктов на **1,0%** (**+4,7%** за период январь – август 2020 года), напитков – на **10,8%** (**+3,4%**) к аналогичному периоду 2019 года.

Выпуск в текстильном производстве (**+3,7%**, **+2,0%**) также увеличился, при этом ряд подотраслей легкой промышленности сократили выпуск в августе 2020 года: производство одежды (**-3,3%**, **-3,0%**), производство кожи и изделий из кожи (**-11,7%**, **-15,8%**).

Динамика индекса спроса низкотехнологичных отраслей



В сентябре 2020 года состоялось открытие новых крупных производств в низкотехнологичных отраслях:

- открыта линия по выпуску средств гигиены на заводе P&G в Тульской области (инвестиции 10,0 млрд руб.);
- запущен комплекс новой выпарной станции на Архангельском целлюлозно-бумажном комбинате в Архангельской области (инвестиции 6,5 млрд руб.);
- состоялось открытие 1-й очереди завода «Архбум тисью групп» по выпуску санитарно-гигиенических изделий и бумаги в Калужской области (инвестиции 11,5 млрд руб.);
- состоялся запуск новой линии по выпуску термомеханической массы на Балахнинском бумкомбинате АО «Волга» в Нижегородской области (инвестиции 1,5 млрд руб.).



ИПЕМ-спрос: среднетехнологичные отрасли

Индекс спроса в среднетехнологичных отраслях в сентябре 2020 года продолжил падение: **-6,8%** к сентябрю 2019 года (**-7,0%** за период январь – сентябрь 2020 года)

Внутренний спрос на черные металлы в сентябре 2020 года сократился на **10,1%** (**-15,8%** за период январь – сентябрь 2020 года), экспортные поставки черных металлов сократились на **2,1%** (**-2,3%**).

Спрос на цветные металлы в сентябре 2020 года продолжил расти со стороны внутреннего рынка (**+19,2%**, **-3,0%** за период январь – сентябрь 2020 года), поставки на внешний рынок продолжили падение (**-22,6%**, **-19,0%**).

Спрос на химические и минеральные удобрения в сентябре 2020 года на внутреннем рынке продолжил расти (**+11,6%** за сентябрь 2020 года, **+6,0%** за период январь – сентябрь 2020 года), поставки на внешний рынок при этом сократились (**-4,8%**, **+2,1%**).

Экспортные поставки цемента в сентябре 2020 года значительно выросли (**+21,1%**, **-1,1%**), при этом внутренний спрос на цемент продолжил падение (**-2,2%**, **-7,6%**) на фоне продолжающегося падения показателей строительной отрасли: по данным Росстата в августе 2020 года объем работ, выполненных по виду деятельности «Строительство» сократился на **0,4%** относительно аналогичного периода прошлого года (**-0,5%** за период январь – август 2020 года).

Динамика индекса спроса среднетехнологичных отраслей



В сентябре 2020 года состоялось открытие новых крупных производств:

- открыт завод по выпуску полволоконных газоразделительных мембранных элементов для выделения гелиевого концентрата в Московской области (инвестиции 0,74 млрд руб.);
- введена в эксплуатацию новая установка по производству водорода на заводе «Газпром нефтехим Салават» в Республике Башкортостан (инвестиции 8,5 млрд руб.);
- состоялся запуск линии трамбования угольной шихты на предприятии «Алтай-Кокс» в Алтайском крае (инвестиции 4,8 млрд руб.);
- запущена новая установка утилизации сероводорода и производства серной кислоты на НПЗ в Ярославской области (инвестиции 2,0 млрд руб.);
- открыта вторая очередь новой кислородной станции в Оренбургской области (инвестиции 0,87 млрд руб.).



ИПЕМ-спрос: высокотехнологичные отрасли

Индекс спроса в высокотехнологичных отраслях в сентябре 2020 года значительно сократился:

-20,3% к сентябрю 2019 года (**-19,5%** за период январь – сентябрь 2020 года)

Отгрузка машиностроительной продукции на сети железных дорог в сентябре 2020 года выросла на **12,9%** к аналогичному периоду прошлого года (**-7,5%** за период январь – сентябрь 2020 года), при этом поставки выросли как на внутренний рынок (**+14,0%**, **-6,1%**), так и в экспортном направлении (**+6,0%**, **-20,7%**).

Производство легковых автомобилей по данным Росстата в августе 2020 года сократилось на **30,0%** (**-30,1%** за период январь – август 2020 года). Продолжается резкое падение выпуска грузовых вагонов на фоне сохраняющейся негативной ситуации (перенасыщенность рынка, снижение спроса) (**-32,8%**, **-29,2%**). При этом производство пассажирских вагонов увеличивается значительными темпами: по итогам августа 2020 года прирост составил **92,4%** (**+21,1%**).

В сентябре 2020 года состоялось открытие новых крупных производств:

- запущено серийное производство дизельных и газовых двигателей большой мощности в Ярославской области (инвестиции 0,77 млрд руб.).

Динамика индекса спроса высокотехнологичных отраслей



Динамика отгрузки на внутренний и внешний рынок по основным категориям машиностроительной продукции в сентябре 2020 года:

Категория оборудования	Внутренние поставки		Экспорт	
	сен. 20 / сен. 19	янв. – сен. 20 / янв. – сен. 19	сен. 20 / сен. 19	янв. – сен. 20 / янв. – сен. 19
Горношахтное	48,9%	0,4%	49,9%	17,8%
Детали машин	-9,5%	17,1%	71,5%	11,1%
Металлургическое	7,2%	28,5%	-35,7%	-38,7%
Различного назначения	25,4%	-4,8%	-63,7%	-9,5%
Строительно-дорожное	30,7%	-8,1%	-41,3%	-48,4%
Электро-техническое	-4,3%	-5,8%	26,9%	-22,8%
Энергетическое	-7,0%	-27,1%	2,9%	-50,5%



Динамика индексов экспорта и импорта

Значения индексов в сентябре 2020 года:

* - актуальные данные только за август 2020 года

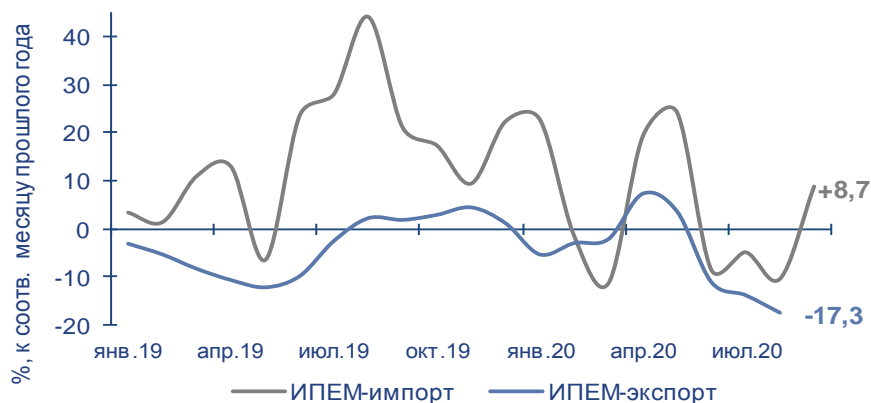
индекс ИПЕМ-импорт – +8,7%

индекс ИПЕМ-экспорт* – -17,3%

Отгрузка товаров на внешний и внутренний рынок

Основные категории	Отгрузка на внутренний рынок		Отгрузка на внешний рынок	
	сентябрь 2020 / сентябрь 2019	янв. – сен. 2020 / янв. – сен. 2019	сентябрь 2020 / сентябрь 2019	янв. – сен. 2020 / янв. – сен. 2019
каменный уголь	1,5%	-6,9%	-3,2%	-6,0%
черные металлы	-10,1%	-15,8%	-2,1%	-2,3%
цветные металлы	19,2%	-3,0%	-22,6%	-19,0%
лом черных металлов	-1,7%	-11,9%	-3,7%	-14,1%
руда железная и марганцевая	-4,5%	-6,6%	5,5%	5,5%
руда цветная и серное сырье	4,6%	2,6%	30,8%	12,2%
цемент	-2,2%	-7,6%	21,1%	-1,1%
строительные грузы	13,8%	6,7%	32,0%	9,5%
химические и минеральные удобрения	11,6%	6,0%	-4,8%	2,1%
лесные грузы	12,7%	5,2%	0,6%	-8,4%

Динамика индексов



Отгрузка товаров на внутренний рынок



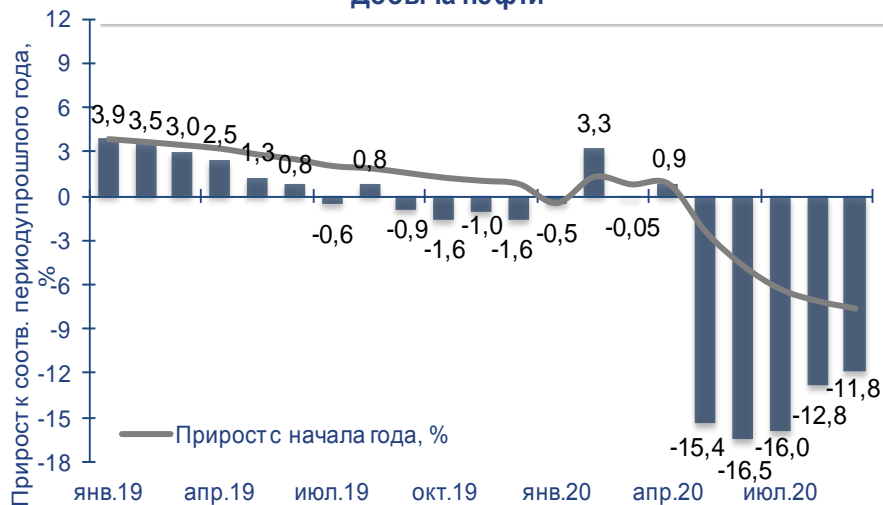


Анализ данных ТЭК: Нефтяная отрасль

по данным Минэнерго РФ, ЦДУ ТЭК, СО ЕЭС, Минэкономразвития РФ, МВФ, World Bank, ОАО «АТС», АСОП

* - актуальные данные только за август 2020 года

Добыча нефти



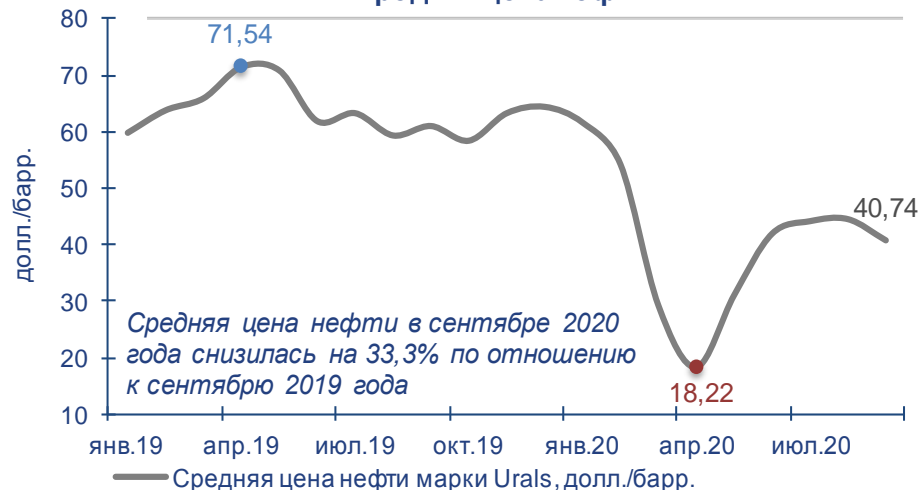
Добыча нефти крупнейшими компаниями

Компания	янв. – сен. 2020	
	млн т	к янв. – сен. 2019
ПАО «НК «Роснефть»	148,3	-8,9%
ПАО «ЛУКОЙЛ»	55,8	-9,6%
ПАО «Газпром нефть»	42,9	-5,8%
ПАО «Сургутнефтегаз»	41,6	-8,2%
ПАО «Татнефть»	19,5	-12,5%
ПАО «НОВАТЭК»	8,7	-2,1%

Ключевые показатели нефтедобывающей отрасли

Основные показатели	сентябрь 2020		янв. – сен. 2020	
	млн т	к сентябрю 2019	млн т	к янв. – сен. 2019
Добыча нефти	40,7	-11,8%	386,8	-7,7%
Первичная переработка нефти на НПЗ России	21,7	-7,9%	203,3	-3,9%
Экспорт нефти	17,8	-20,6%	175,9	-11,8%
Перевалка наливных грузов в российских портах, из них:*	31,3	-19,9%	284,8	-7,7%
сырой нефти	17,8	-22,9%	163,1	-12,1%
нефтепродуктов	10,5	-18,6%	96,0	1,9%

Средняя цена нефти





Анализ данных ТЭК: Газовая отрасль

по данным Минэнерго РФ, ЦДУ ТЭК, СО ЕЭС, Минэкономразвития РФ, МВФ, World Bank, ОАО «АТС», АСОП, GIE AGSI

* - актуальные данные только за август 2020 года

Добыча газа



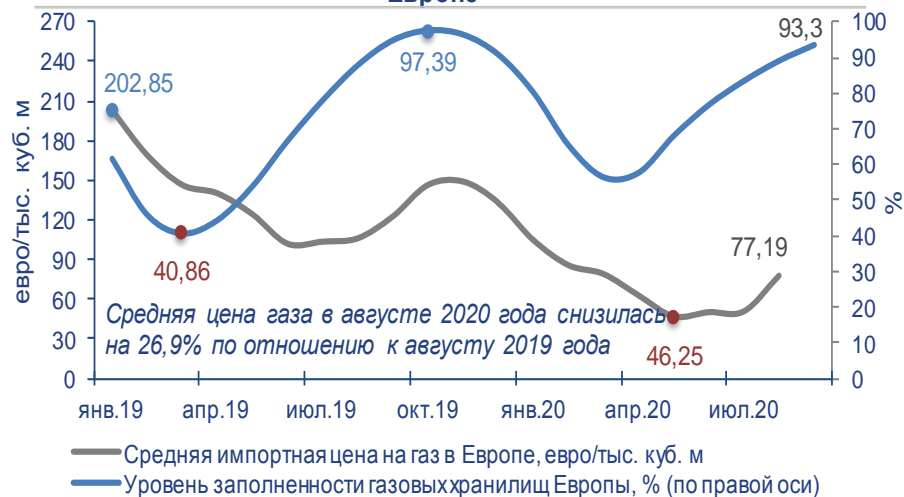
Ключевые показатели газовой отрасли

Основные показатели	сентябрь 2020		янв. – сен. 2020	
	млрд м ³	к сентябрю 2019	млрд м ³	к янв. – сен. 2019
Добыча газа, млрд м ³	55,6	-1,4%	499,8	-8,1%
Экспорт в дальнее зарубежье*, млрд м ³	16,0	1,3%	103,2	-18,9%
Перевалка сжиженного газа в российских портах*, млн т	2,5	-3,8%	21,5	-1,0%

Добыча газа крупнейшими компаниями

Компания	янв. – сен. 2020	
	млрд м ³	к янв. – сен. 2019
ПАО «Газпром»*	287,4	-13,2%
ПАО «НОВАТЭК»	52,8	0,6%
ПАО «НК «Роснефть»	31,5	-3,1%
ПАО «Газпром нефть»	16,4	8,4%
ПАО «ЛУКОЙЛ»	15,5	2,3%
ПАО «Сургутнефтегаз»	6,9	-4,3%
ПАО НК «Русснефть»	1,6	-5,9%
ПАО «Татнефть»	0,6	-17,0%
ПАО «НГК «Славнефть»	0,5	-33,7%
ПАО АНК «Башнефть»	0,4	-14,1%

Средняя импортная цена на газ и уровень заполненности ПХГ в Европе



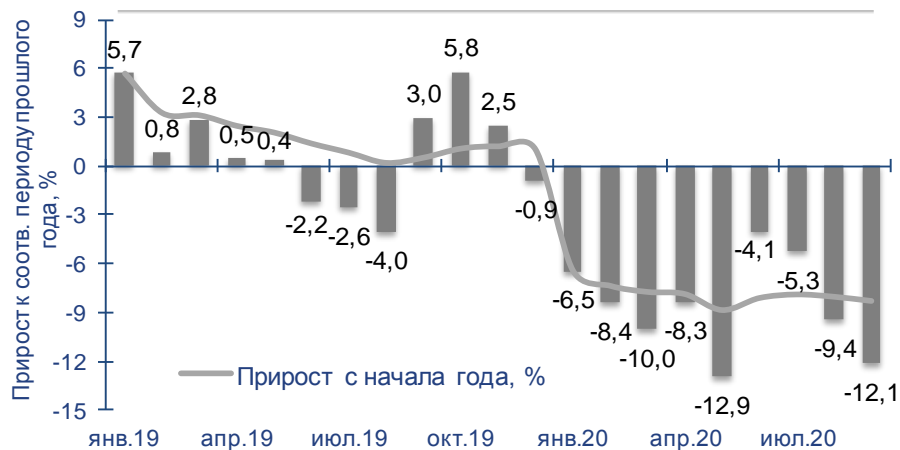


Анализ данных ТЭК: Угольная отрасль

по данным Минэнерго РФ, ЦДУ ТЭК, СО ЕЭС, Минэкономразвития РФ, МВФ, World Bank, ОАО «АТС», АСОП

* - актуальные данные только за август 2020 года

Добыча угля



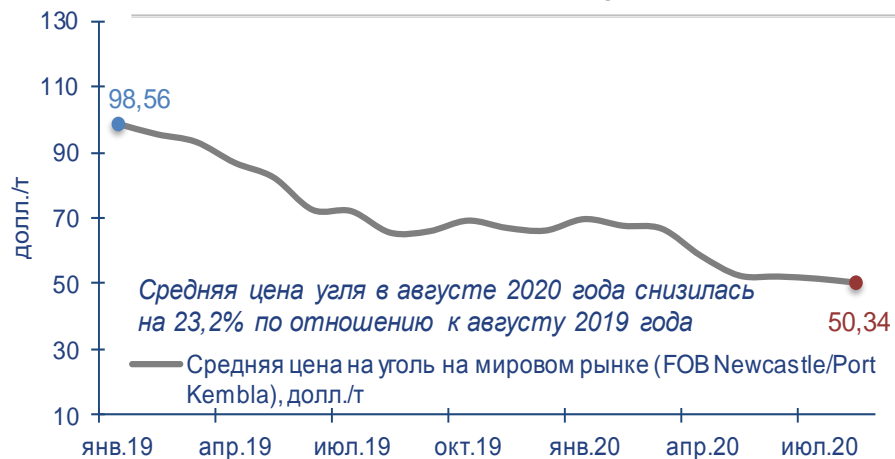
Ключевые показатели угольной отрасли

Основные показатели	сентябрь 2020		янв. – сен. 2020	
	млн т	к сентябрю 2019	млн т	к янв. – сен. 2019
Добыча угля	33,0	-12,1%	292,7	-8,3%
Экспорт угля	17,5	9,0%	141,8	-1,4%
Перевалка угля в российских портах*	17,5	16,7%	120,8	2,6%

Добыча угля крупнейшими компаниями

Компания	янв. – сен. 2020	
	млн т	к янв. – сен. 2019
АО «СУЭК»	75,4	1,1%
АО «УК «Кузбассразрезуголь»	29,4	-9,3%
АО ХК «СДС-Уголь»	14,9	-19,4%
ООО «Компания Востсибуголь»	9,8	-9,0%
ПАО «Южный Кузбасс»	8,4	49,6%
АО «ХК «Якутуголь»	4,7	3,3%

Цена энергетического угля*





Анализ данных ТЭК: Электроэнергетика

по данным Минэнерго РФ, ЦДУ ТЭК, СО ЕЭС, Минэкономразвития РФ, МВФ, World Bank, ОАО «АТС», АСОП

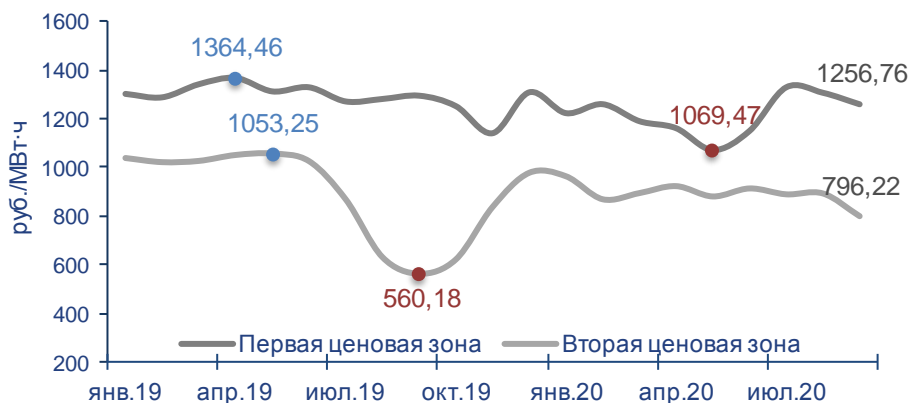
Ключевые показатели

Показатели	сентябрь 2020		янв. – сен. 2020	
	млрд кВт·ч	к сентябрю 2019	млрд кВт·ч	к янв. – сен. 2019
Потребление электроэнергии	79,8	-2,9%	762,8	-2,8%
Выработка электроэнергии	81,2	-3,3%	772,3	-3,4%

Потребление электроэнергии



Индекс цен на покупку электроэнергии на рынке на сутки вперед



Ключевые показатели

Показатели	сентябрь 2020	сентябрь 2020 / сентябрь 2019
Средневзвешенная температура на территории ЕЭС России	+12,53 °C	1,47 °C
Индекс цен на покупку электроэнергии на РСВ, руб./МВт·ч		
Первая ценовая зона (Европа и Урал)	1256,8	-2,7%
Вторая ценовая зона (Сибирь)	796,2	42,1%



В основу расчета *индекса промышленного производства (ИПЕМ-производство)* заложен тот факт, что любой промышленный процесс использует в качестве средства производства электроэнергию.

Индекс ИПЕМ-производство рассчитан на основе данных об электропотреблении, структурированных по категориям потребителей, очищенных от факторов сезонности, влияния непромышленных потребителей и случайных температурных факторов.

С 2011 года для более точного учета сезонности производится корректировка по длине светового дня. Индекс ИПЕМ-производство позволяет получать оперативную и достоверную информацию о состоянии промышленности (включая неформальную, нелегальную деятельность).

В основе расчета *индекса спроса на промышленную продукцию (ИПЕМ-спрос)* лежит допущение: время потребления промышленной продукции соответствует моменту ее транспортировки.

Индекс ИПЕМ-спрос рассчитывается в основном на базе оперативных данных о погрузке промышленных товаров на железнодорожном транспорте. Именно данные о погрузке на российских станциях позволяют очистить данные о железнодорожных перевозках от транзитных и импортных грузов, но учесть экспорт. Железнодорожным транспортом в России перевозится до 80% промышленных товаров и сырья, поэтому именно характеристика работы железнодорожного транспорта отражает совокупный показатель спроса на промышленную продукцию в экономике. В обоснование расчета положены устойчивые корреляционные зависимости динамики производства различных промышленных товаров с погрузкой данных категорий товаров на железнодорожном транспорте.

На основе статистики по перевозке грузов в экспортном и импортном направлениях рассчитываются индексы ИПЕМ-экспорт и ИПЕМ-импорт.

В феврале 2017 года в методологию расчета индекса ИПЕМ-спрос были внесены изменения, связанные с переходом российской статистики на ОКВЭД2.

Принятая классификация отраслевых групп по технологичности производственного процесса:

Высокотехнологичные отрасли	Производство компьютеров, электронных и оптических изделий, пр-во электрического оборудования, пр-во машин и оборудования, не включенных в другие группировки, пр-во автотранспортных средств, прицепов и полуприцепов
Среднетехнологичные отрасли	Производство кокса, пр-во нефтепродуктов, пр-во химических веществ и химических продуктов, пр-во лекарственных средств и материалов, применяемых в медицинских целях, пр-во резиновых и пластмассовых изделий, пр-во прочих неметаллических минеральных продуктов, металлургическое пр-во и пр-во готовых металлических изделий
Низкотехнологичные отрасли	Производство пищевых продуктов, пр-во напитков, текстильное пр-во, пр-во одежды, пр-во кожи, изделий из кожи и производство обуви, обработка древесины и пр-во изделий из дерева, пр-во бумаги и бумажных изделий, деятельность полиграфическая и копирование носителей информации