

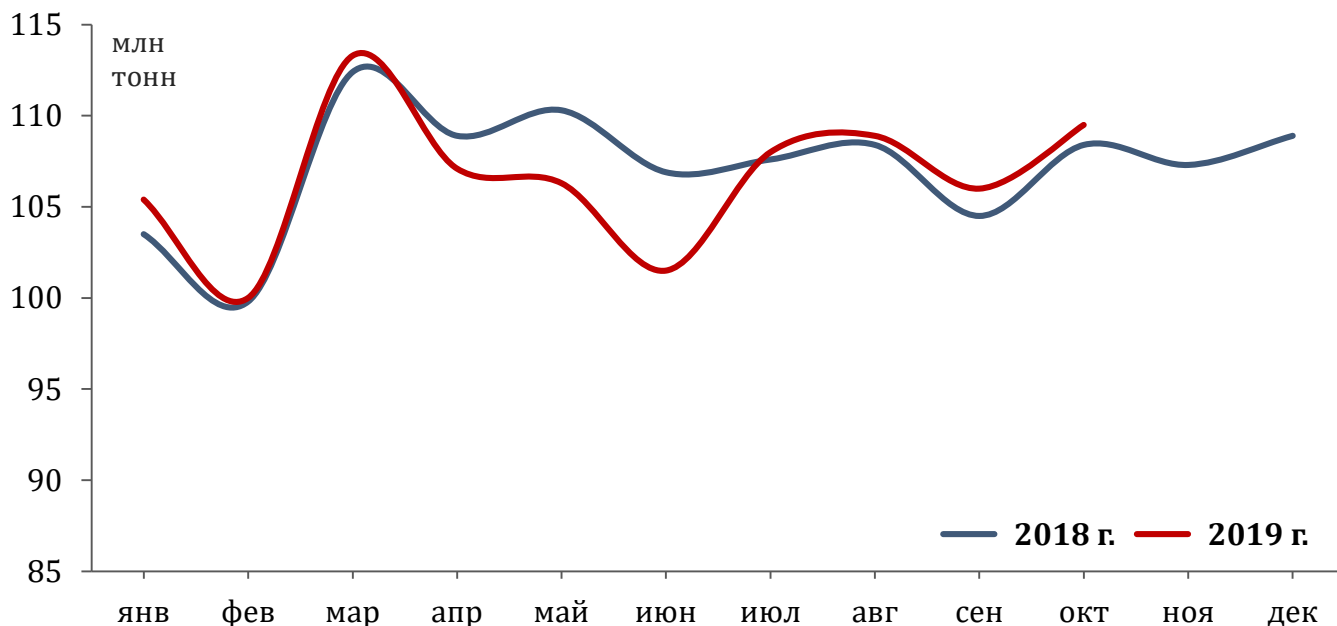


109,5 млн т | **+1,0%** к октябрю 2018 г.
погружено в октябре 2019 г.

1,066 млрд т | **-0,7%** к январю-октябрю 2018 г.
погружено в январе-октябре 2019 г.

1,8 млн ед.
погружено вагонов* в октябре 2019 г.

Все грузы



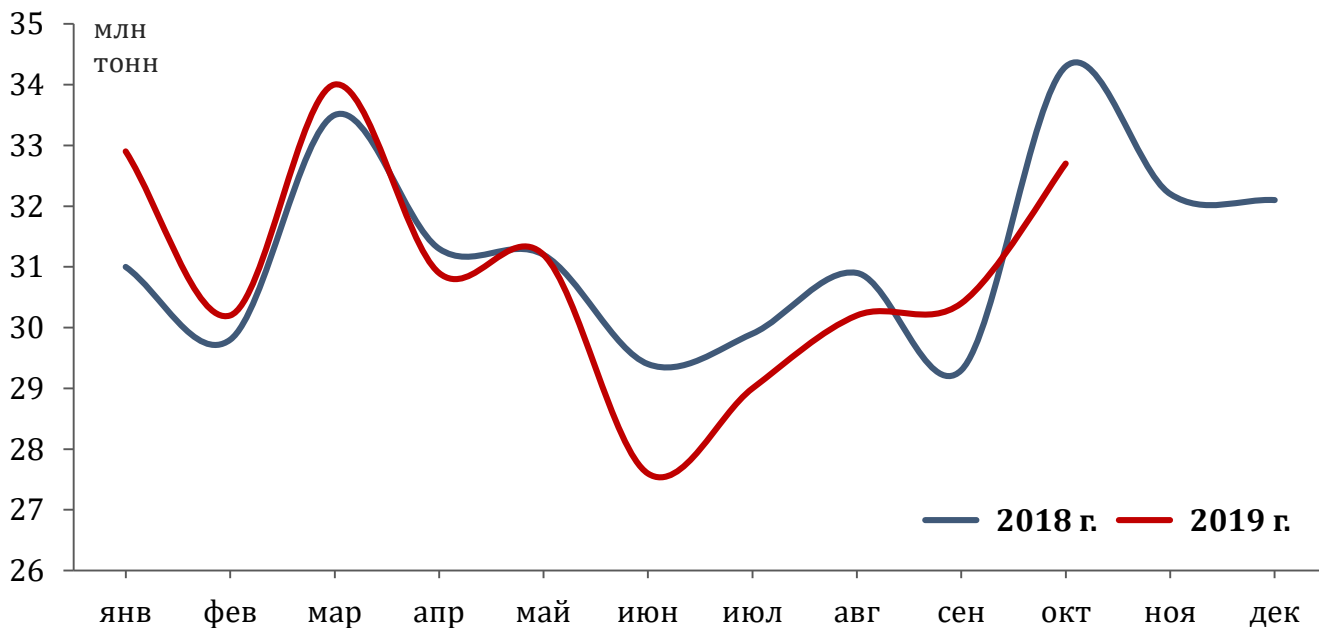


32,7 млн т | **-4,7%** к октябрю 2018 г.
погружено в октябре 2019 г.

Каменный уголь

309,1 млн т | **-0,5%** к январю-октябрю 2018 г.
погружено в январе-октябре 2019 г.

463,0 тыс. ед.
погружено вагонов* в октябре 2019 г.



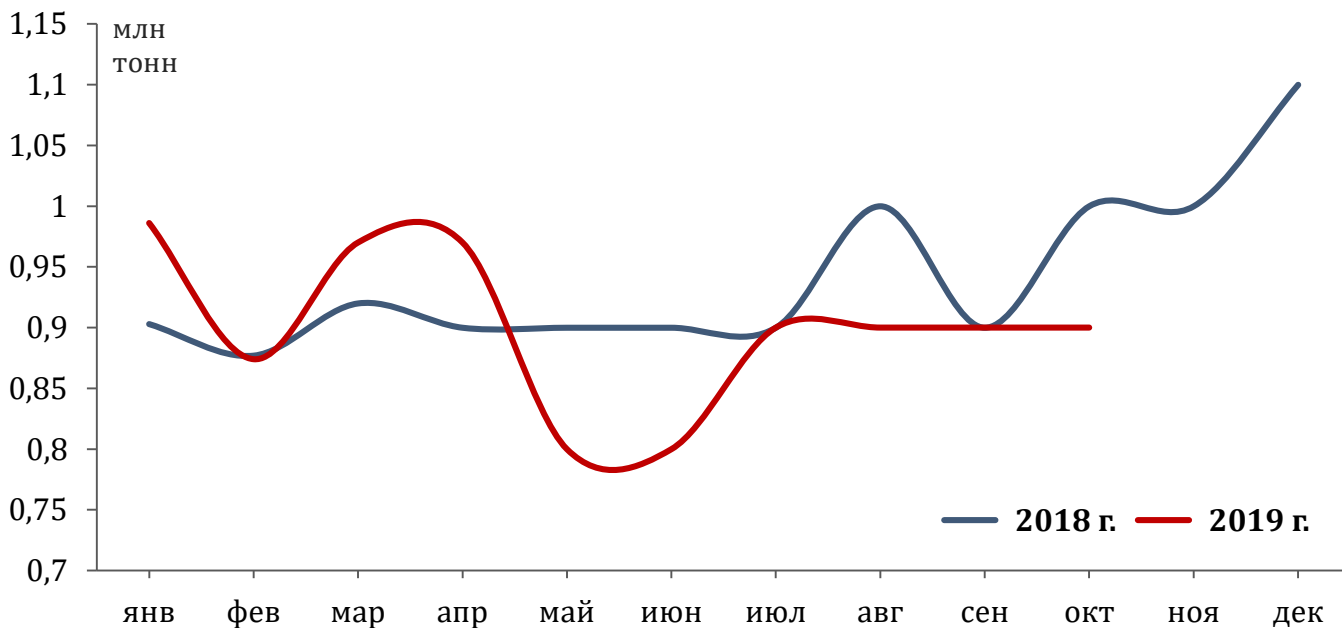


0,9 млн т | **-10,0%** к октябрю 2018 г.
погружено в октябре 2019 г.

9,0 млн т | **-2,6%** к январю-октябрю 2018 г.
погружено в январе-октябре 2019 г.

18,0 тыс. ед.
погружено вагонов* в октябре 2019 г.

Кокс



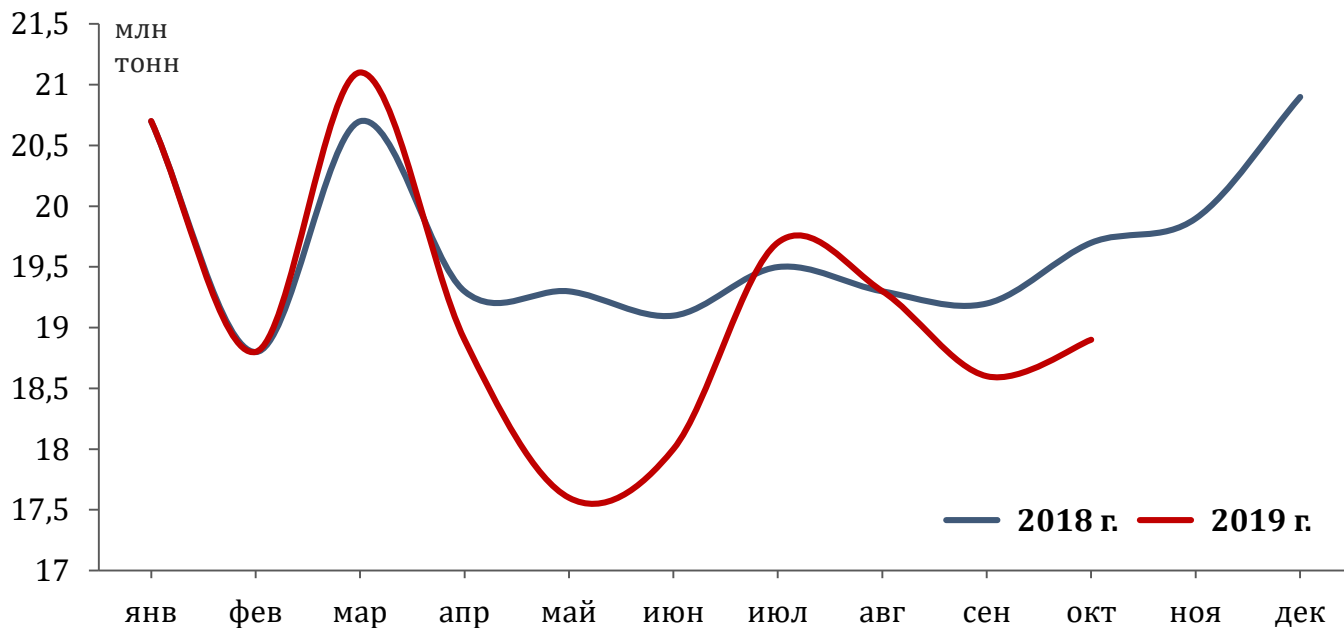
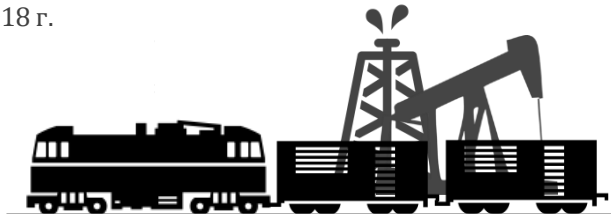


Нефть и нефтепродукты

18,9 млн т | **-4,1%** к октябрю 2018 г.
погружено в октябре 2019 г.

191,6 млн т | **-2,0%** к январю-октябрю 2018 г.
погружено в январе-октябре 2019 г.

327,0 тыс. ед.
погружено вагонов* в октябре 2019 г.



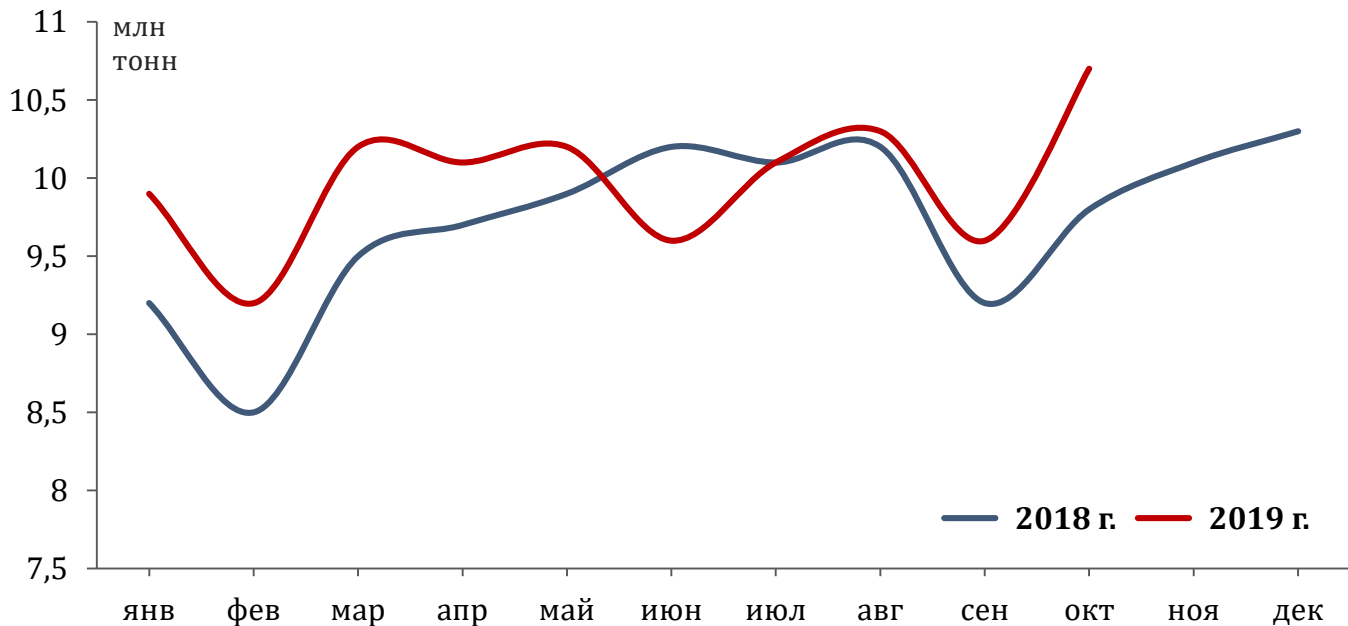


10,7 млн т | **+9,2%** к октябрю 2018 г.
погружено в октябре 2019 г.

99,9 млн т | **+3,7%** к январю-октябрю 2018 г.
погружено в январе-октябре 2019 г.

153,0 тыс. ед.
погружено вагонов* в октябре 2019 г.

Железная руда



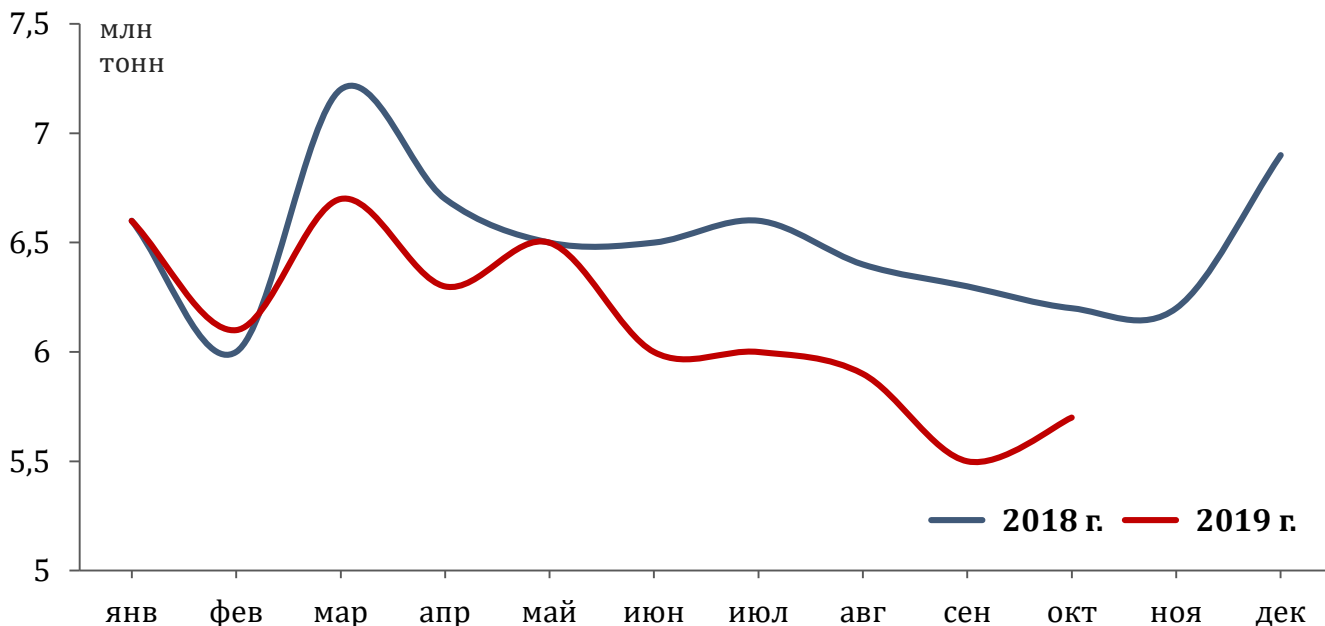


5,7 МЛН Т | **-8,1%** к октябрю 2018 г.
погружено в октябре 2019 г.

61,3 МЛН Т | **-5,7%** к январю-октябрю 2018 г.
погружено в январе-октябре 2019 г.

90,0 ТЫС. ЕД.
погружено вагонов* в октябре 2019 г.

Черные металлы



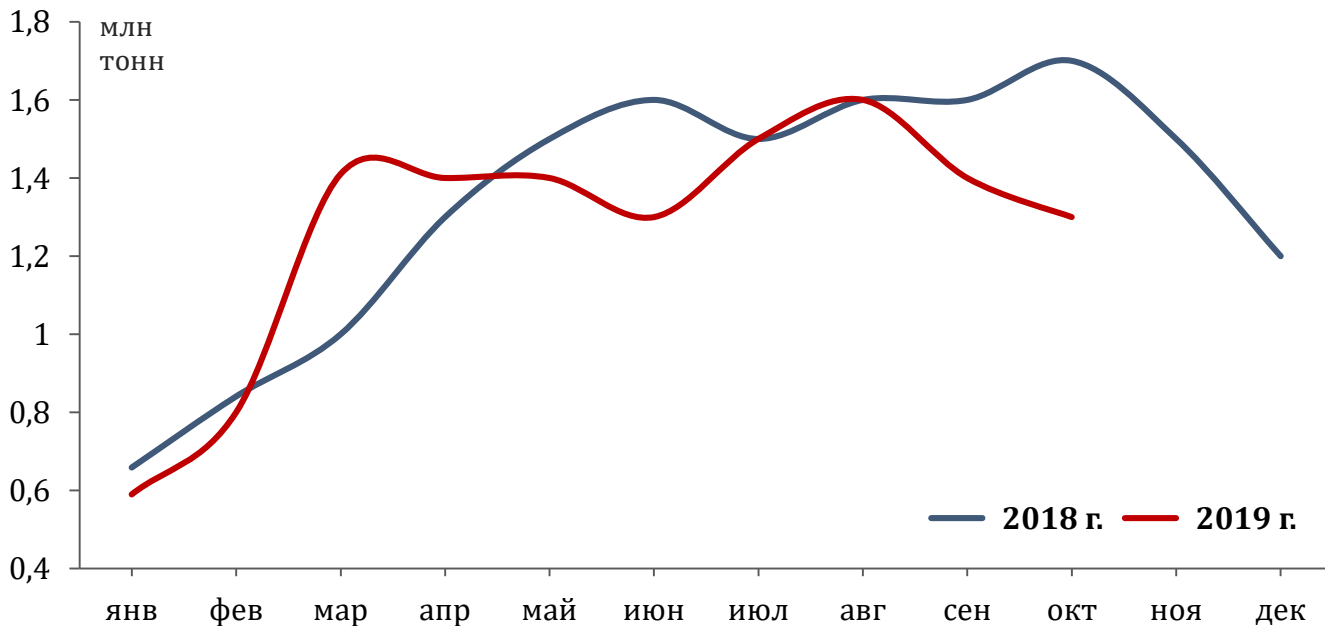


Лом

1,3 млн т | **-23,5%** к октябрю 2018 г.
погружено в октябре 2019 г.

12,7 млн т | **-4,2%** к январю-октябрю 2018 г.
погружено в январе-октябре 2019 г.

22,0 тыс. ед.
погружено вагонов* в октябре 2019 г.



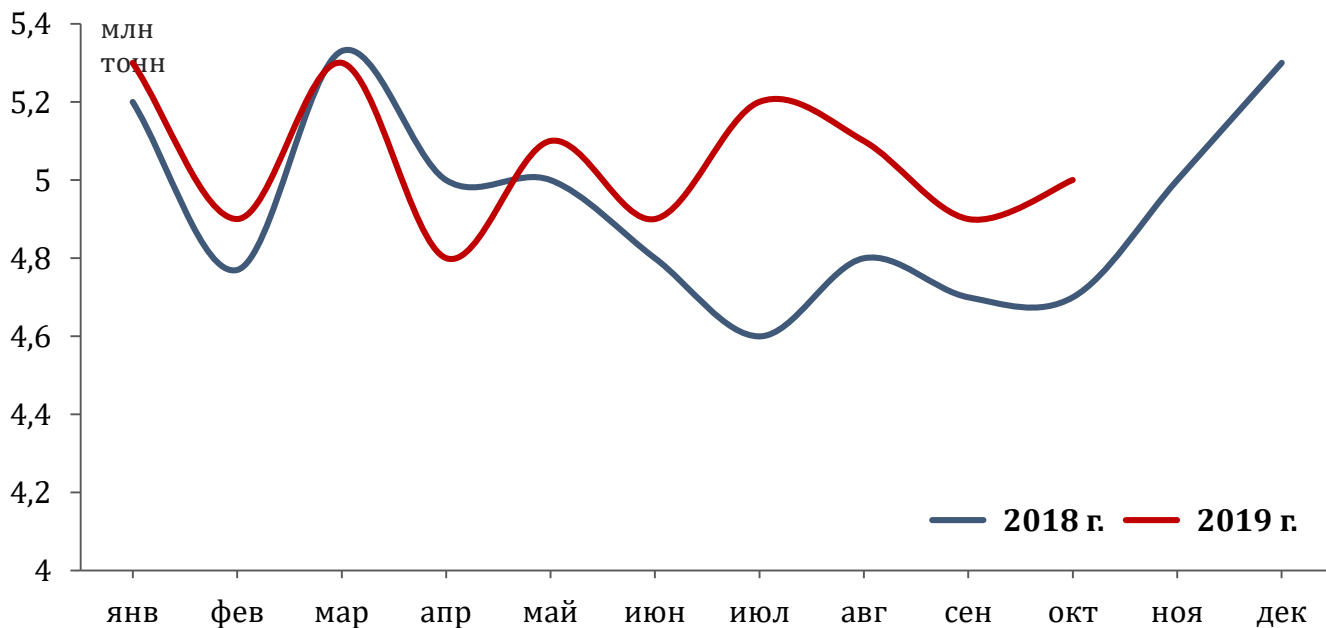


5,0 млн т | **+6,4%** к октябрю 2018 г.
погружено в октябре 2019 г.

Удобрения

50,5 млн т | **+3,2%** к январю-октябрю 2018 г.
погружено в январе-октябре 2019 г.

73,0 тыс. ед.
погружено вагонов* в октябре 2019 г.



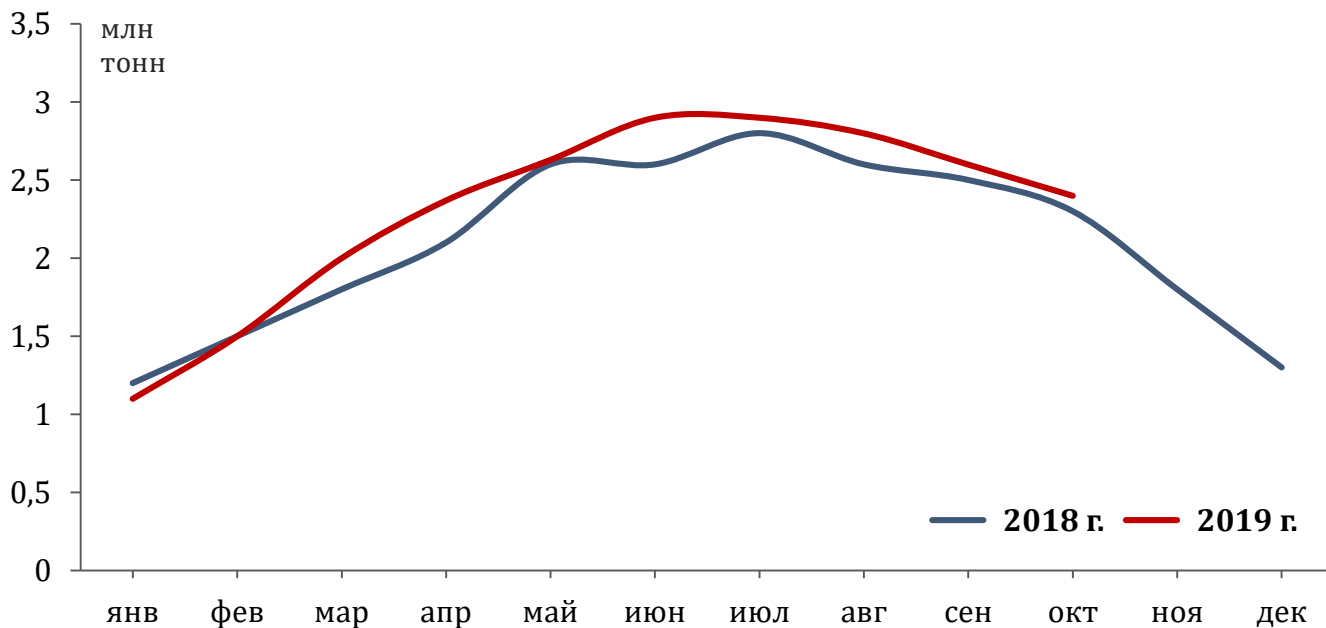


2,4 млн т | **+4,3%** к октябрю 2018 г.
погружено в октябре 2019 г.

23,2 млн т | **+5,1%** к январю-октябрю 2018 г.
погружено в январе-октябре 2019 г.

35,0 тыс. ед.
погружено вагонов* в октябре 2019 г.

Цемент



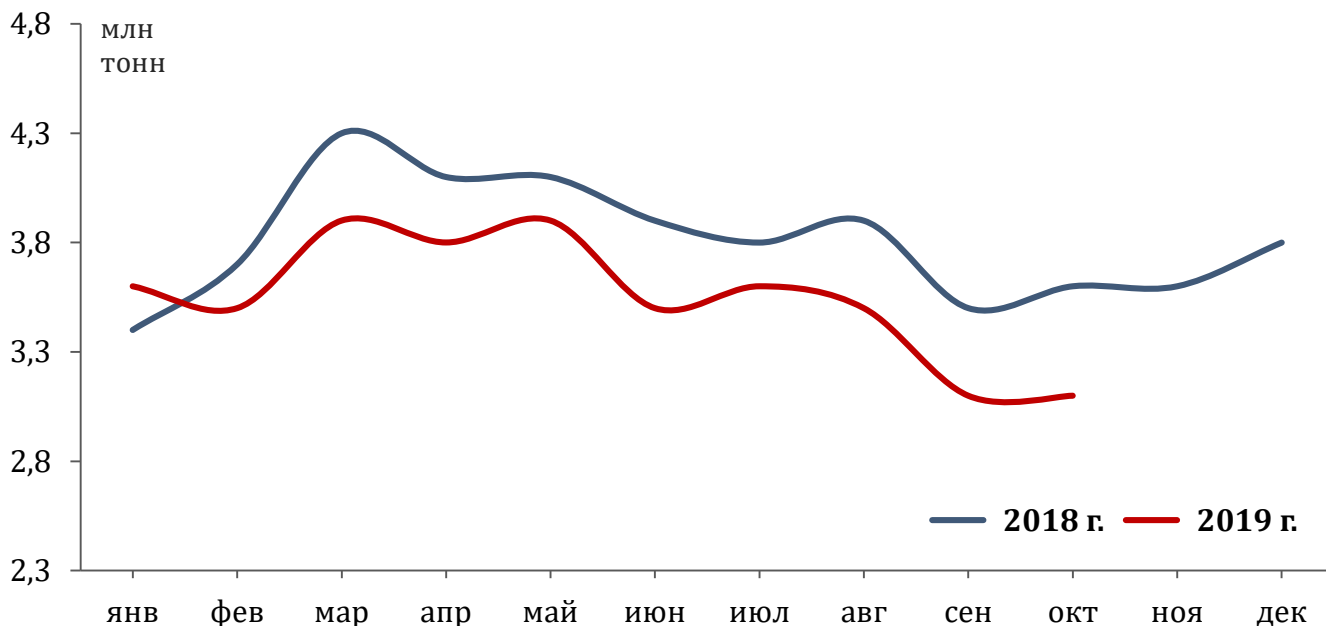


3,1 МЛН Т | **-13,9%** к октябрю 2018 г.
погружено в октябре 2019 г.

Лесные грузы

35,5 МЛН Т | **-7,4%** к январю-октябрю 2018 г.
погружено в январе-октябре 2019 г.

53,0 тыс. ед.
погружено вагонов* в октябре 2019 г.



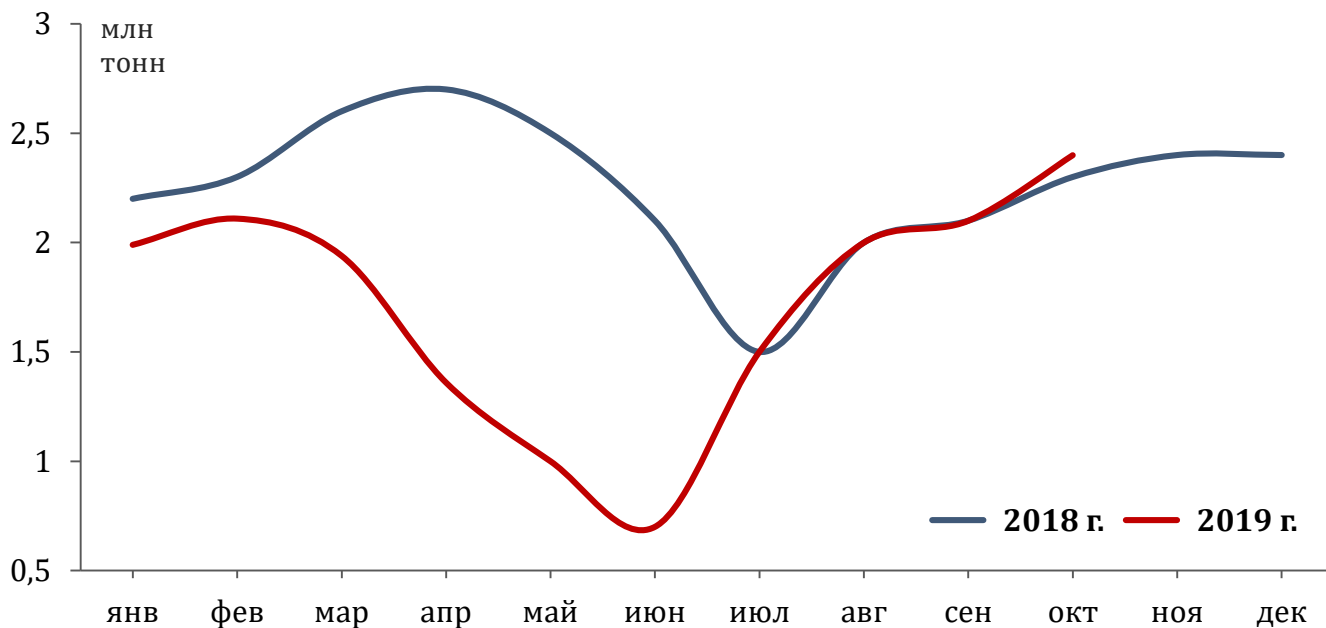


Зерно

2,4 МЛН Т | **+4,3%** к октябрю 2018 г.
погружено в октябре 2019 г.

17,1 МЛН Т | **-23,5%** к январю-октябрю 2018 г.
погружено в январе-октябре 2019 г.

35,0 тыс. ед.
погружено вагонов* в октябре 2019 г.



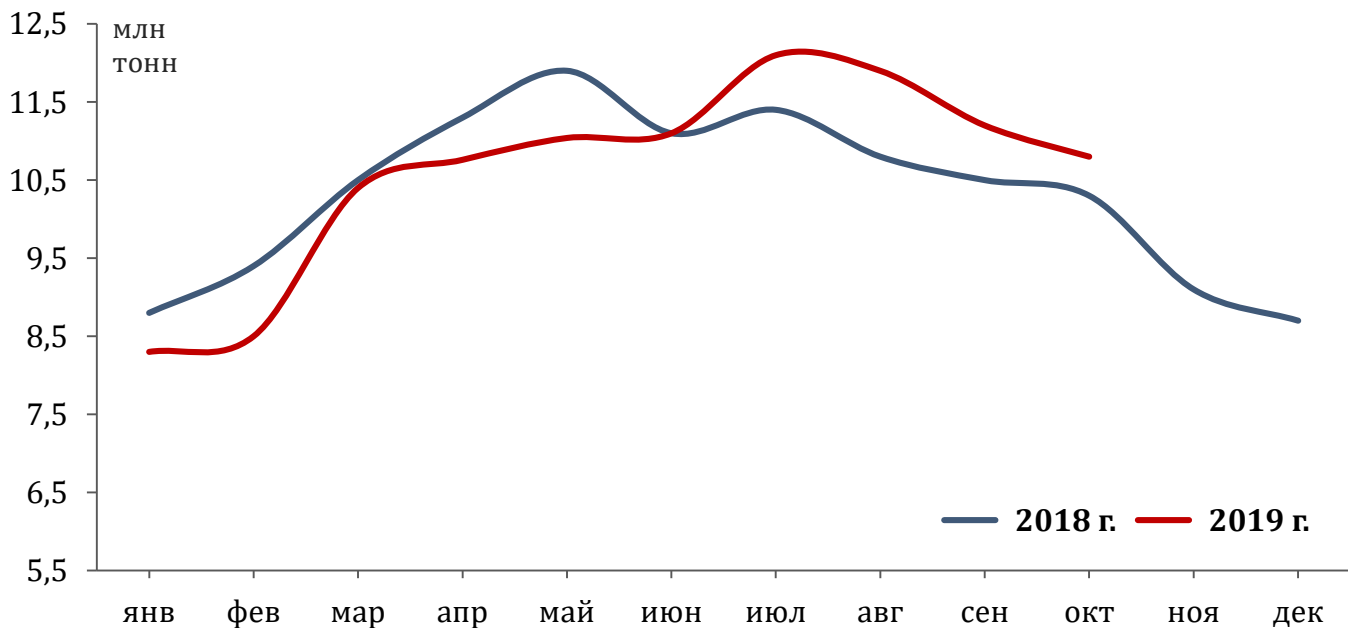


Строительные материалы

10,8 млн т | **+4,9%** к октябрю 2018 г.
погружено в октябре 2019 г.

106,1 млн т | **+0,1%** к январю-октябрю 2018 г.
погружено в январе-октябре 2019 г.

162,0 тыс. ед.
погружено вагонов* в октябре 2019 г.



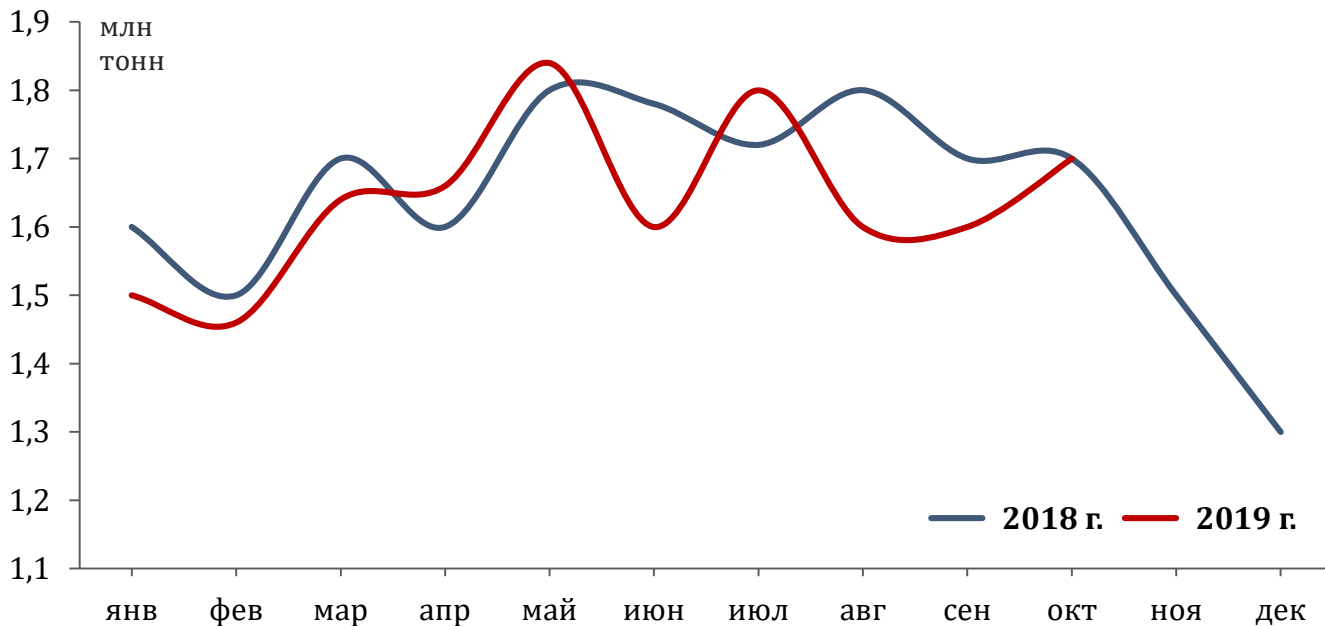


Цветная руда

1,7 МЛН Т | **0,0%** к октябрю 2018 г.
погружено в октябре 2019 г.

16,4 МЛН Т | **-3,0%** к январю-октябрю 2018 г.
погружено в январе-октябре 2019 г.

26,0 тыс. ед.
погружено вагонов* в октябре 2019 г.



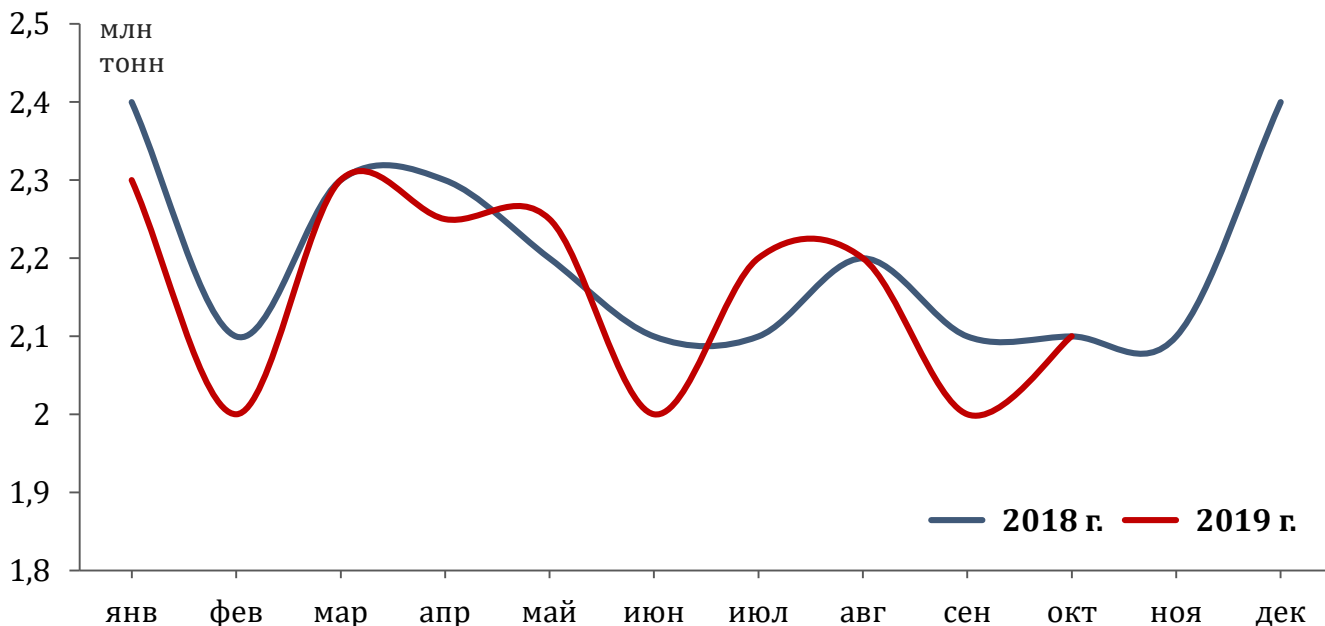


2,1 млн т | **0,0%** к октябрю 2018 г.
погружено в октябре 2019 г.

Химикаты и сода

21,6 млн т | **-1,1%** к январю-октябрю 2018 г.
погружено в январе-октябре 2019 г.

37,0 тыс. ед.
погружено вагонов* в октябре 2019 г.



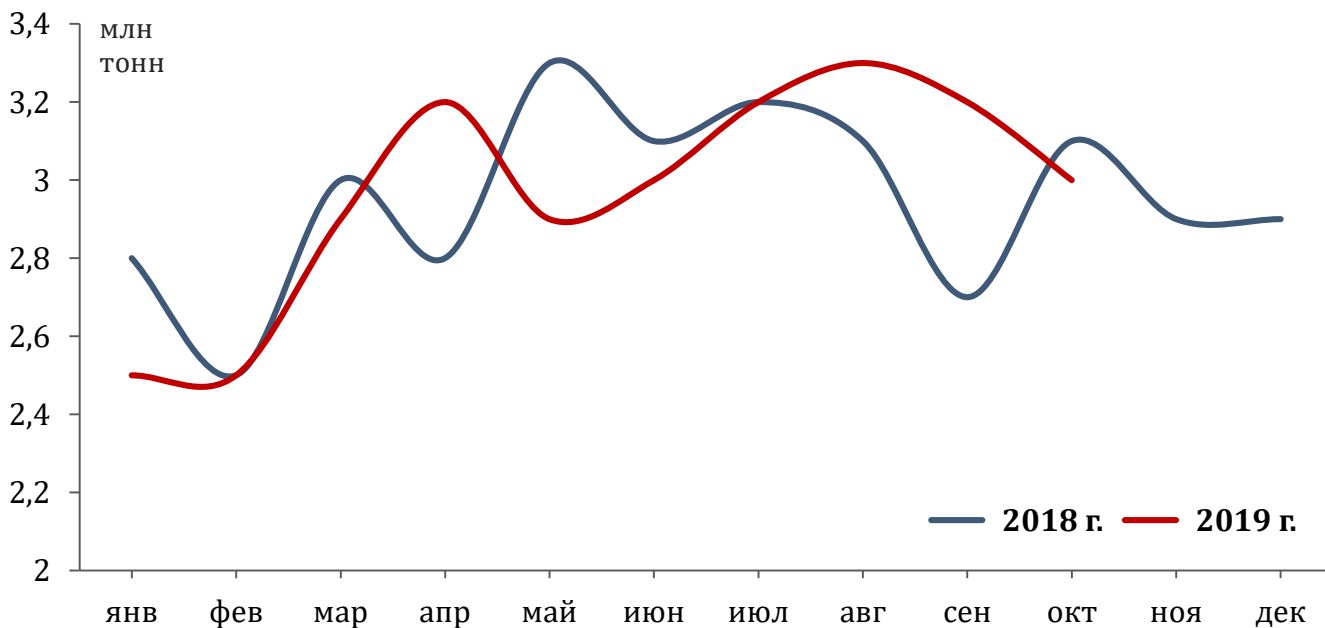


Промышленное сырье

3,0 МЛН Т | **-3,2%** к октябрю 2018 г.
погружено в октябре 2019 г.

29,7 МЛН Т | **+0,4%** к январю-октябрю 2018 г.
погружено в январе-октябре 2019 г.

46,0 тыс. ед.
погружено вагонов* в октябре 2019 г.





8,8 МЛН Т | **+6,0%** к октябрю 2018 г.
погружено в октябре 2019 г.

Прочие грузы

82,3 МЛН Т | **+6,2%** к январю-октябрю 2018 г.
погружено в январе-октябре 2019 г.

224,0 тыс. ед.
погружено вагонов* в октябре 2019 г.

