

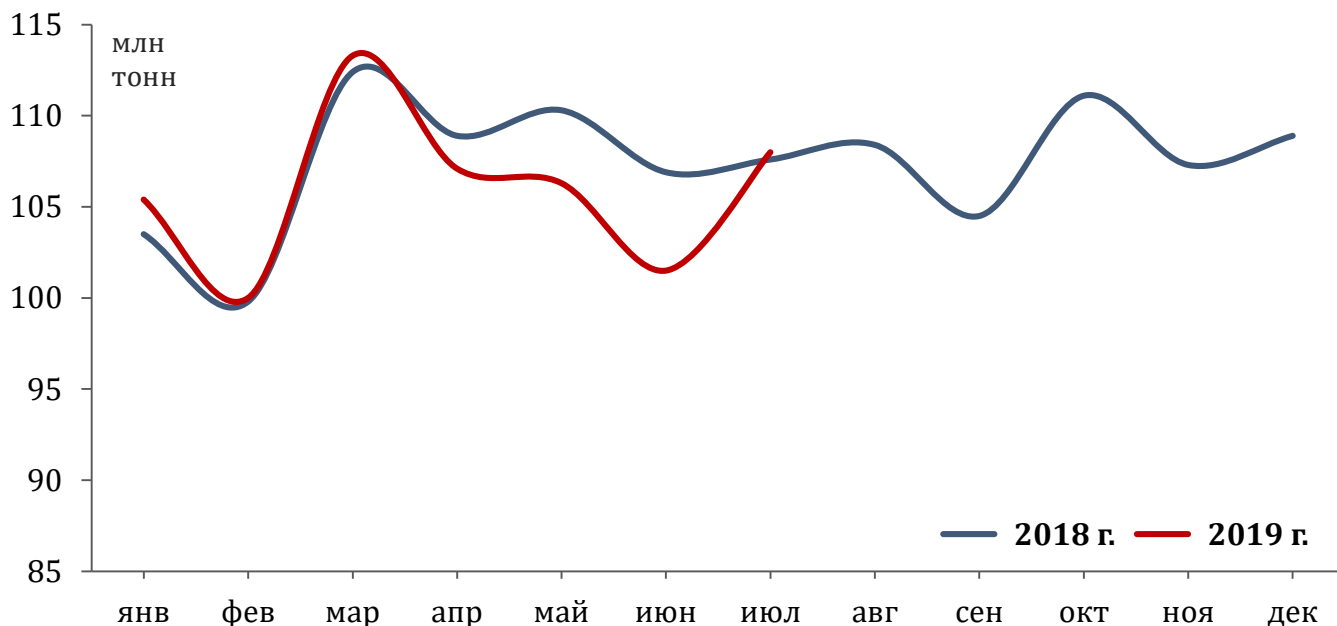


**108,0** млн т | **0,0%** к июлю 2018 г.  
погружено в июле 2019 г.

**0,7** млрд т | **-1,3%** к январю-июлю 2018 г.  
погружено в январе-июле 2019 г.

**1,8** млн ед.  
погружено вагонов\* в июле 2019 г.

## Все грузы



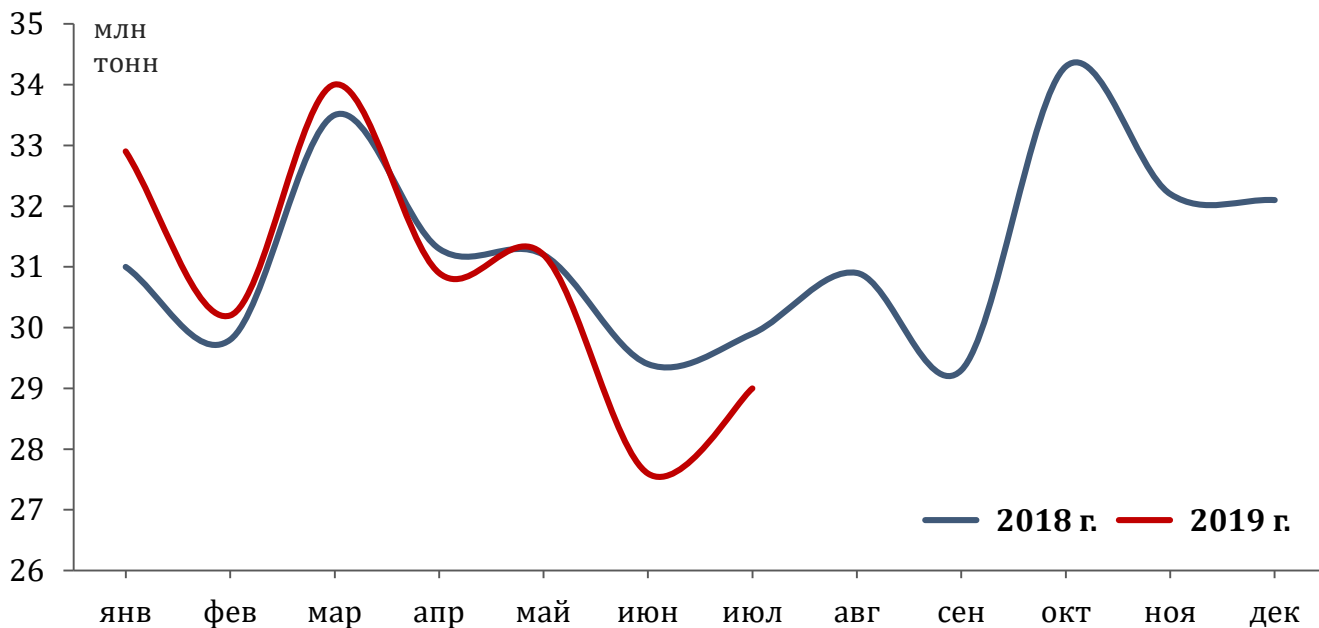


**29,0** млн т | **-3,0%** к июлю 2018 г.  
погружено в июле 2019 г.

**215,8** млн т | **-1,0%** к январю-июлю 2018 г.  
погружено в январе-июле 2019 г.

**411,0** тыс. ед.  
погружено вагонов\* в июле 2019 г.

## Каменный уголь



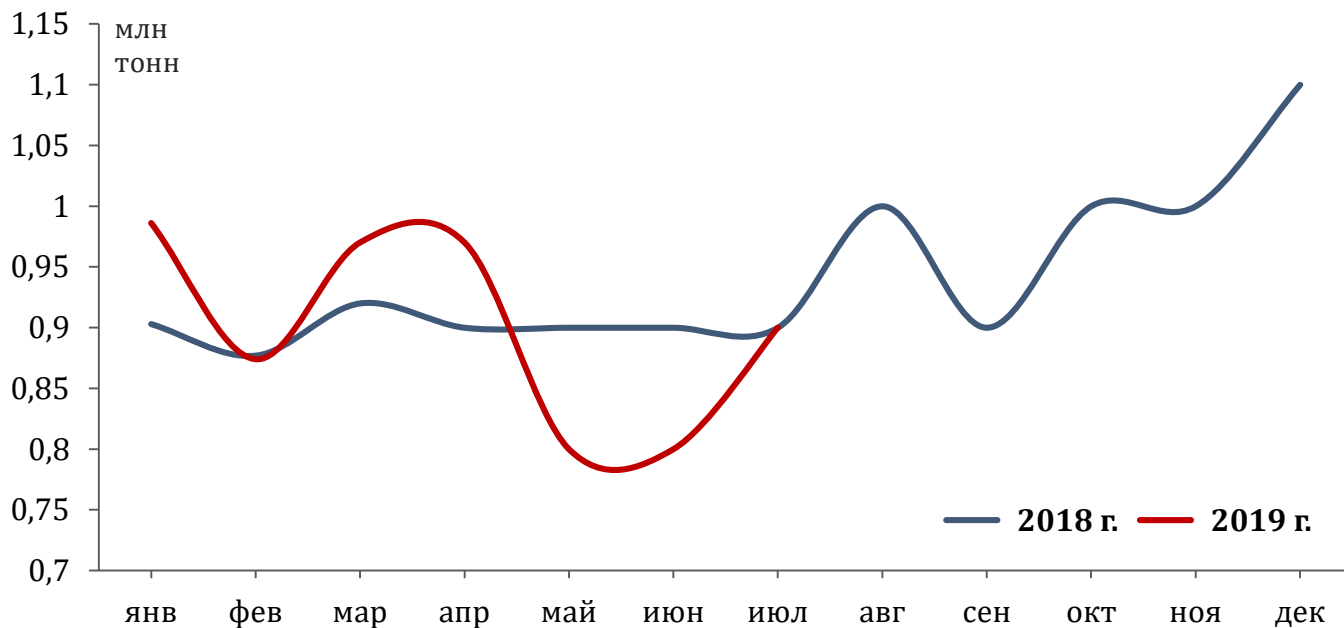


**0,9** млн т | **0,0%** к июлю 2018 г.  
погружено в июле 2019 г.

**6,3** млн т | **-0,4%** к январю-июлю 2018 г.  
погружено в январе-июле 2019 г.

**18,0** тыс. ед.  
погружено вагонов\* в июле 2019 г.

## Кокс



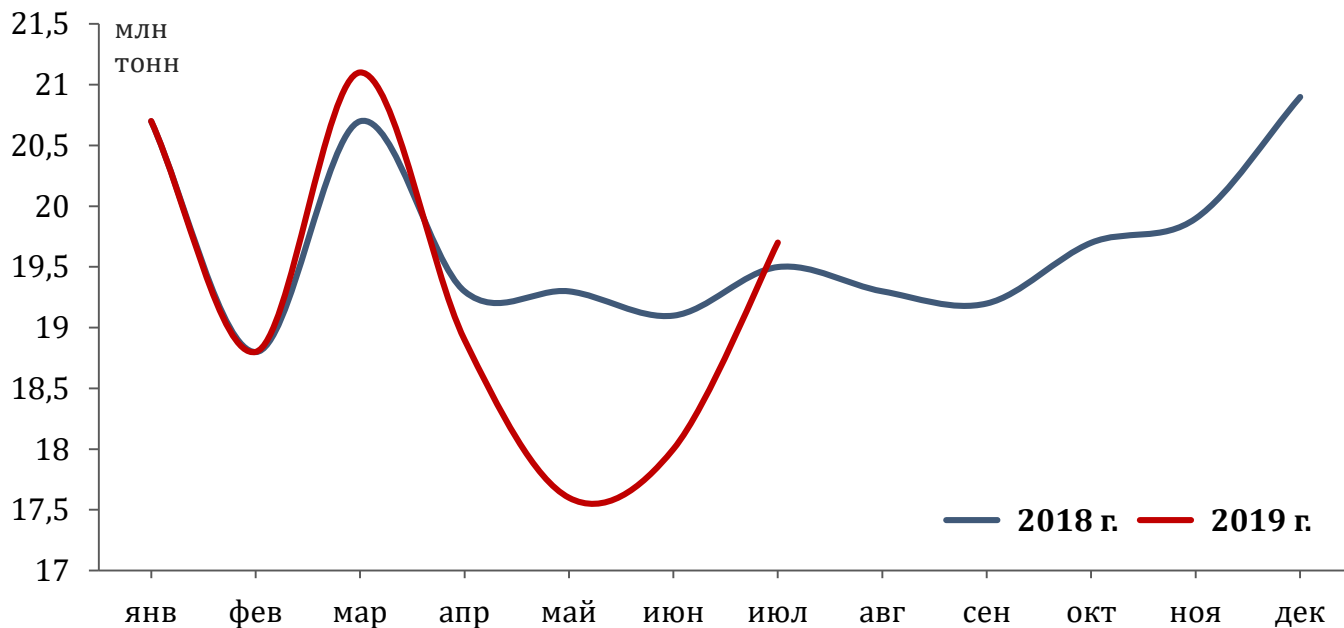
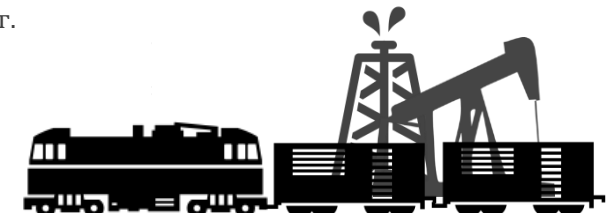


# Нефть и нефтепродукты

**19,7** млн т | **+1,0%** к июлю 2018 г.  
погружено в июле 2019 г.

**134,8** млн т | **-1,9%** к январю-июлю 2018 г.  
погружено в январе-июле 2019 г.

**340,0** тыс. ед.  
погружено вагонов\* в июле 2019 г.



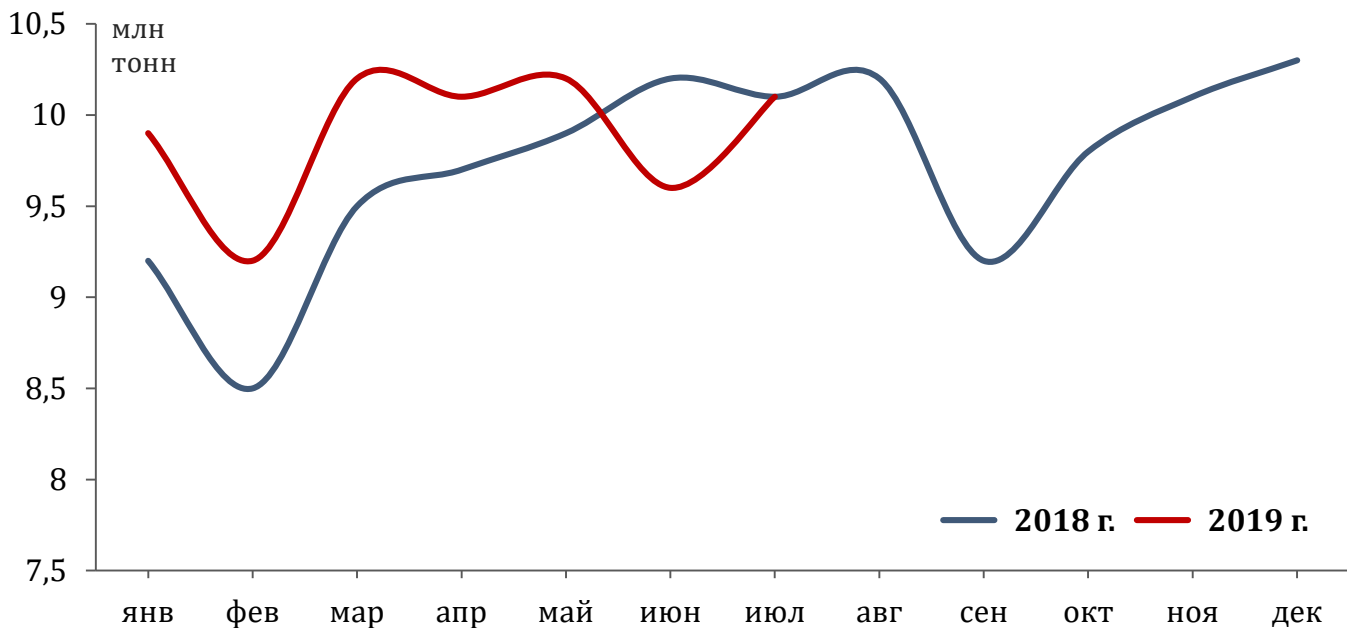


**10,1** млн т | **0,0%** к июлю 2018 г.  
погружено в июле 2019 г.

**69,3** млн т | **+3,3%** к январю-июлю 2018 г.  
погружено в январе-июле 2019 г.

**145,0** тыс. ед.  
погружено вагонов\* в июле 2019 г.

# Железная руда



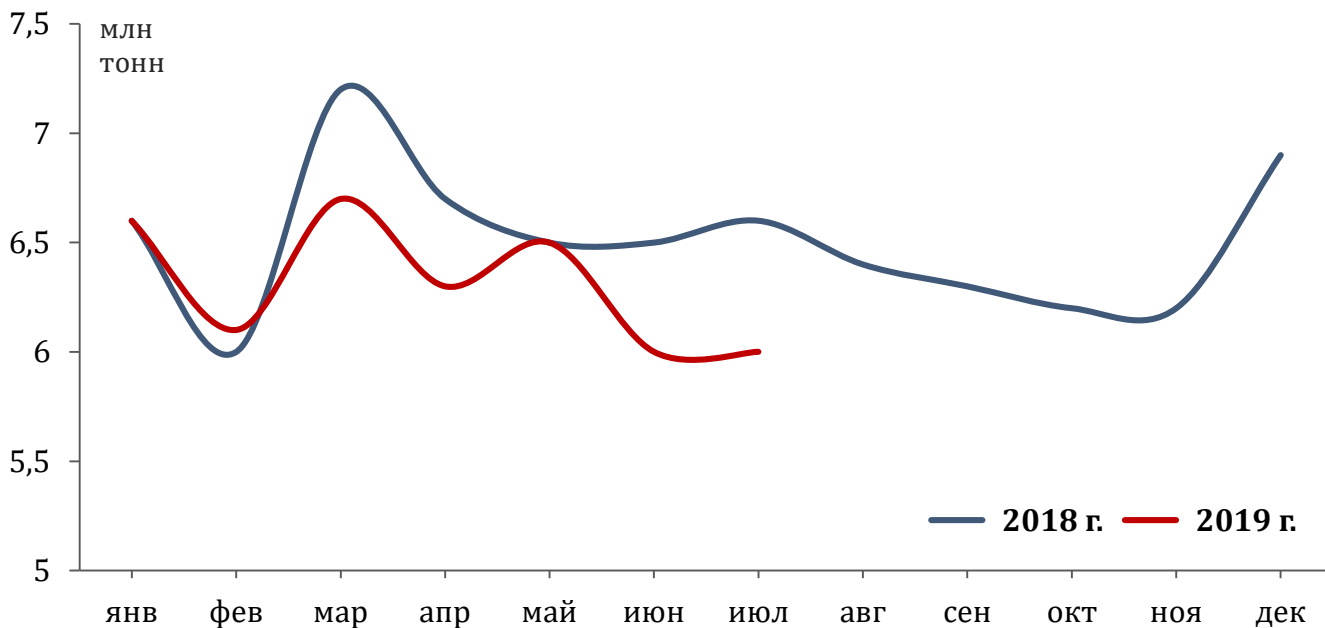


**6,0** млн т | **-9,1%** к июлю 2018 г.  
погружено в июле 2019 г.

**44,2** млн т | **-4,0%** к январю-июлю 2018 г.  
погружено в январе-июле 2019 г.

**95,0** тыс. ед.  
погружено вагонов\* в июле 2019 г.

## Черные металлы



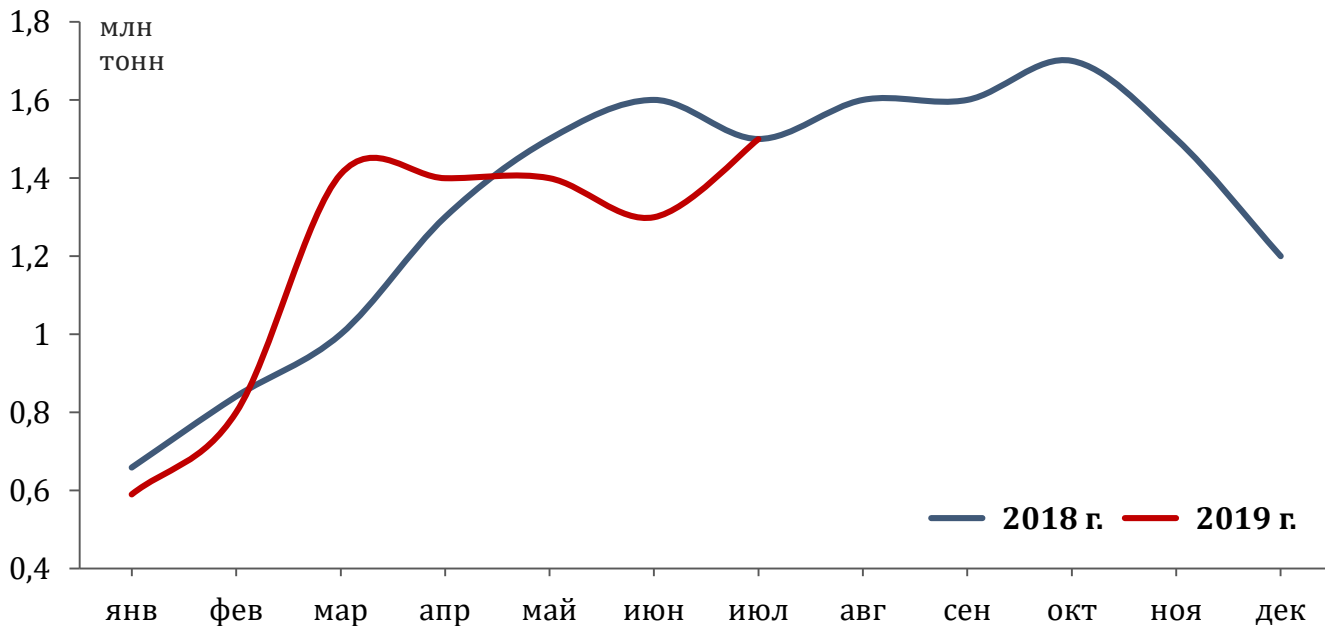


**1,5** млн т | **0,0%** к июлю 2018 г.  
погружено в июле 2019 г.

**8,4** млн т | **-0,1%** к январю-июлю 2018 г.  
погружено в январе-июле 2019 г.

**25,0** тыс. ед.  
погружено вагонов\* в июле 2019 г.

# Лом



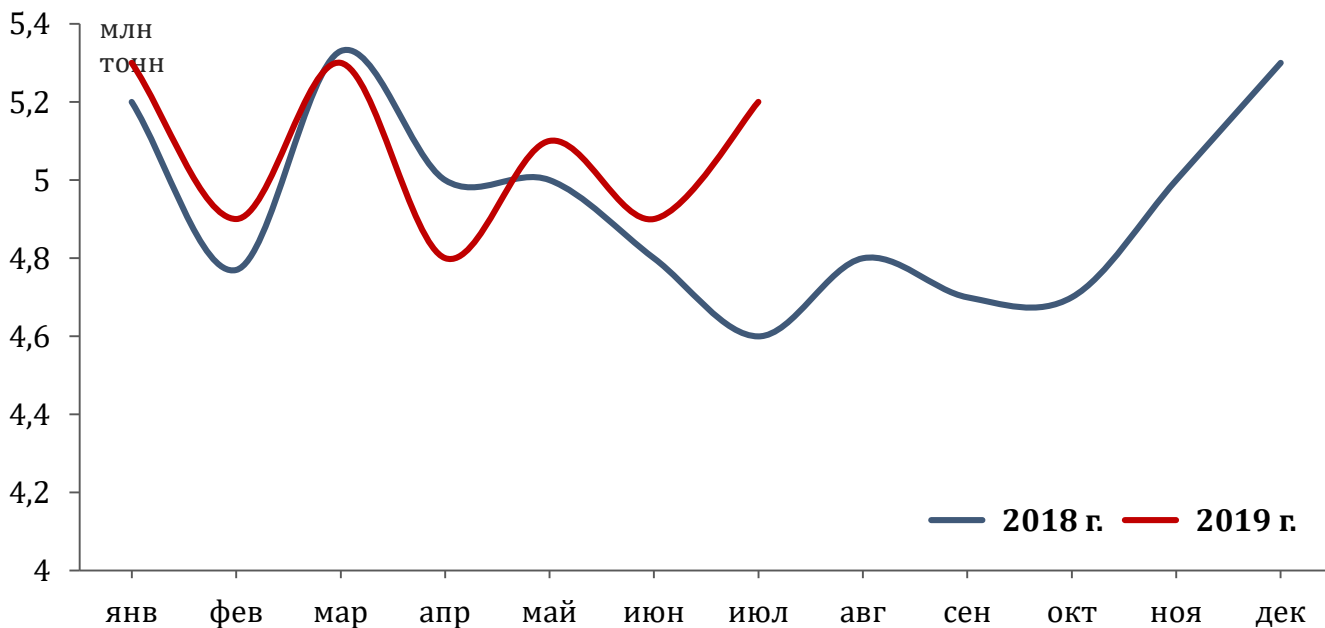


**5,2** млн т | **+13,0%** к июлю 2018 г.  
погружено в июле 2019 г.

## Удобрения

**35,5** млн т | **+2,2%** к январю-июлю 2018 г.  
погружено в январе-июле 2019 г.

**76,0** тыс. ед.  
погружено вагонов\* в июле 2019 г.





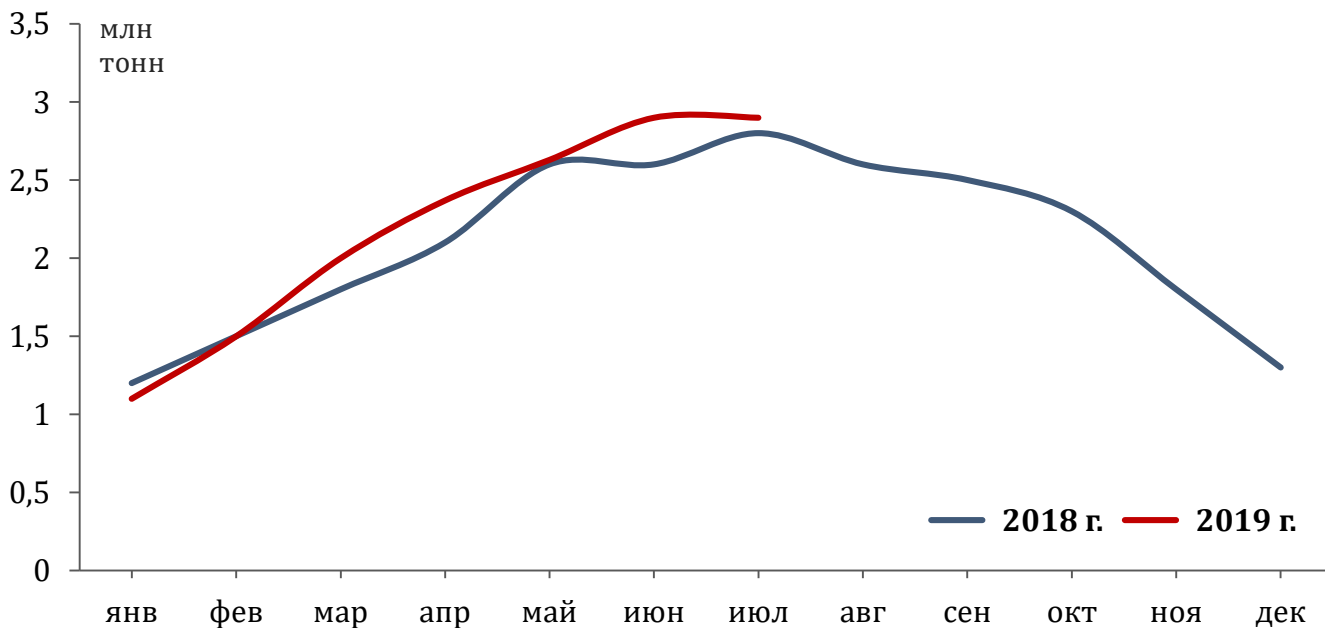


**2,9** млн т | **+3,6%** к июлю 2018 г.  
погружено в июле 2019 г.

**15,4** млн т | **+5,8%** к январю-июлю 2018 г.  
погружено в январе-июле 2019 г.

**43,0** тыс. ед.  
погружено вагонов\* в июле 2019 г.

## Цемент



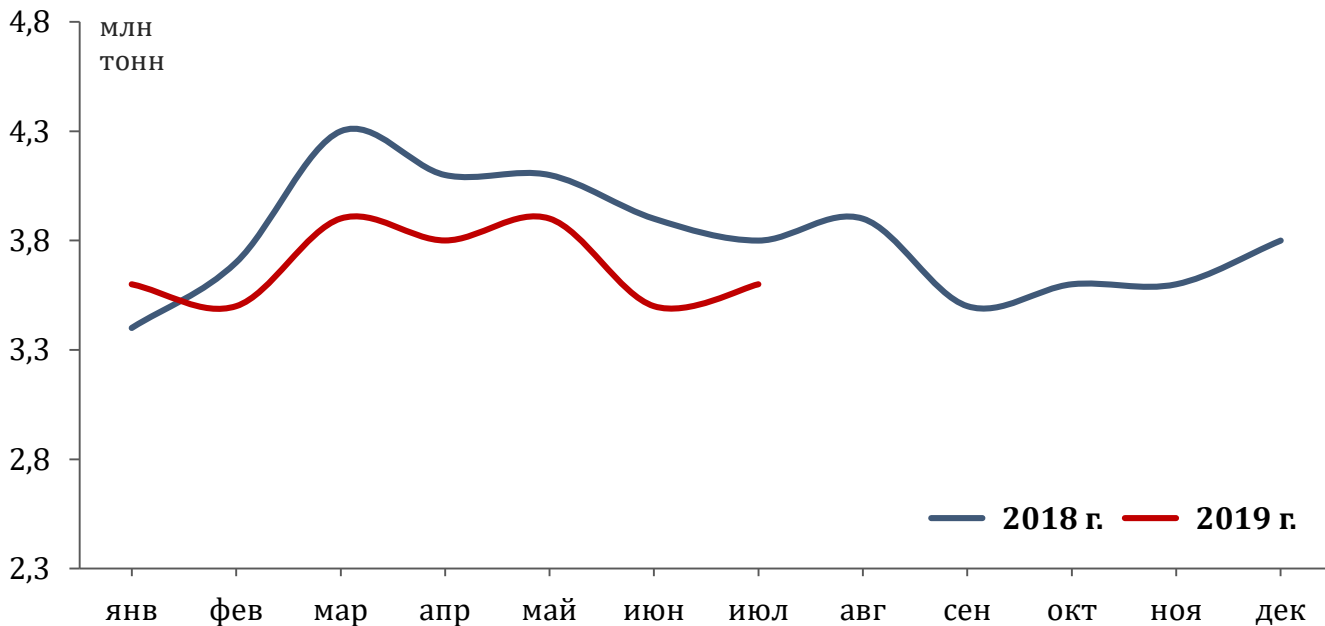


**3,6** млн т | **-5,3%** к июлю 2018 г.  
погружено в июле 2019 г.

# Лесные грузы

**25,8** млн т | **-5,4%** к январю-июлю 2018 г.  
погружено в январе-июле 2019 г.

**61,0** тыс. ед.  
погружено вагонов\* в июле 2019 г.



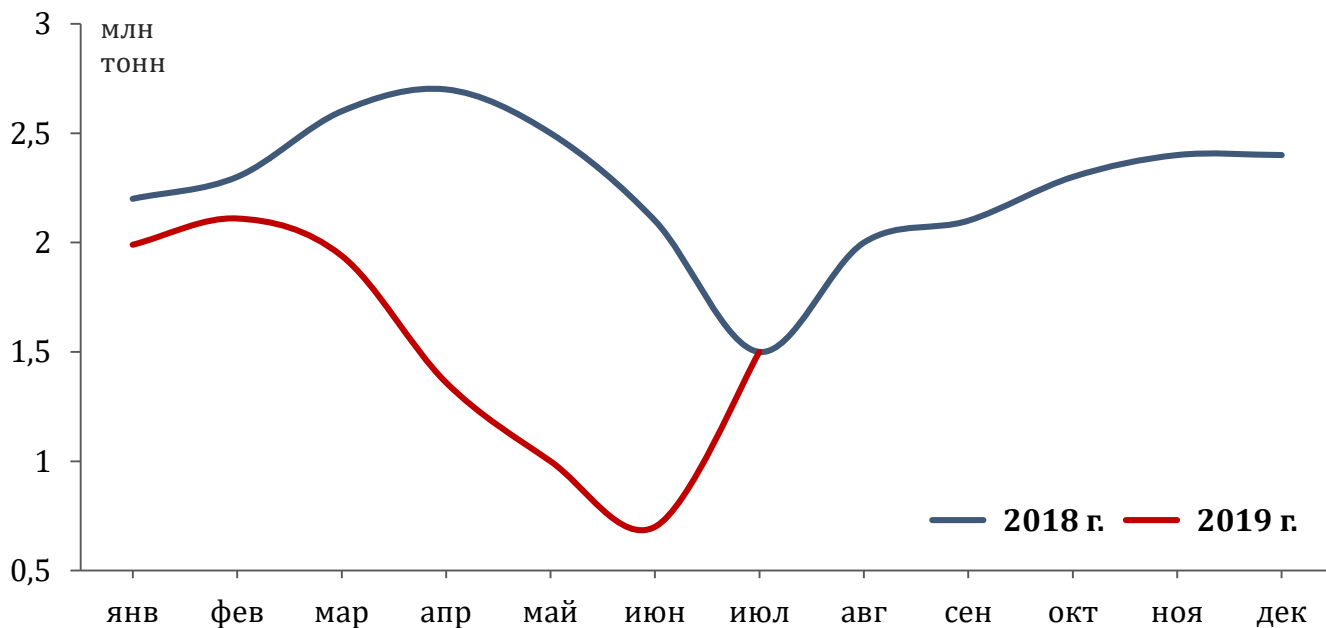


**1,5** МЛН Т | **0,0%** к июлю 2018 г.  
погружено в июле 2019 г.

**10,6** МЛН Т | **-33,4%** к январю-июлю 2018 г.  
погружено в январе-июле 2019 г.

**22,0** тыс. ед.  
погружено вагонов\* в июле 2019 г.

## Зерно



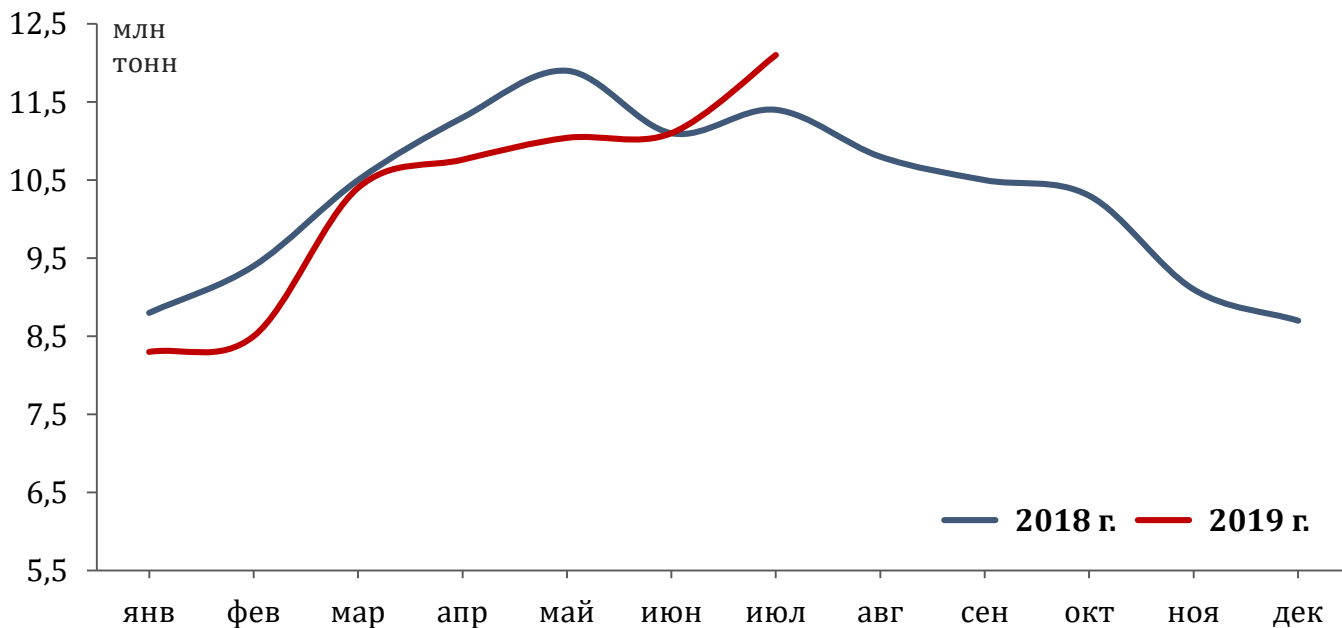


# Строительные материалы

**12,1** млн т | **+6,1%** к июлю 2018 г.  
погружено в июле 2019 г.

**72,2** млн т | **-3,1%** к январю-июлю 2018 г.  
погружено в январе-июле 2019 г.

**181,0** тыс. ед.  
погружено вагонов\* в июле 2019 г.



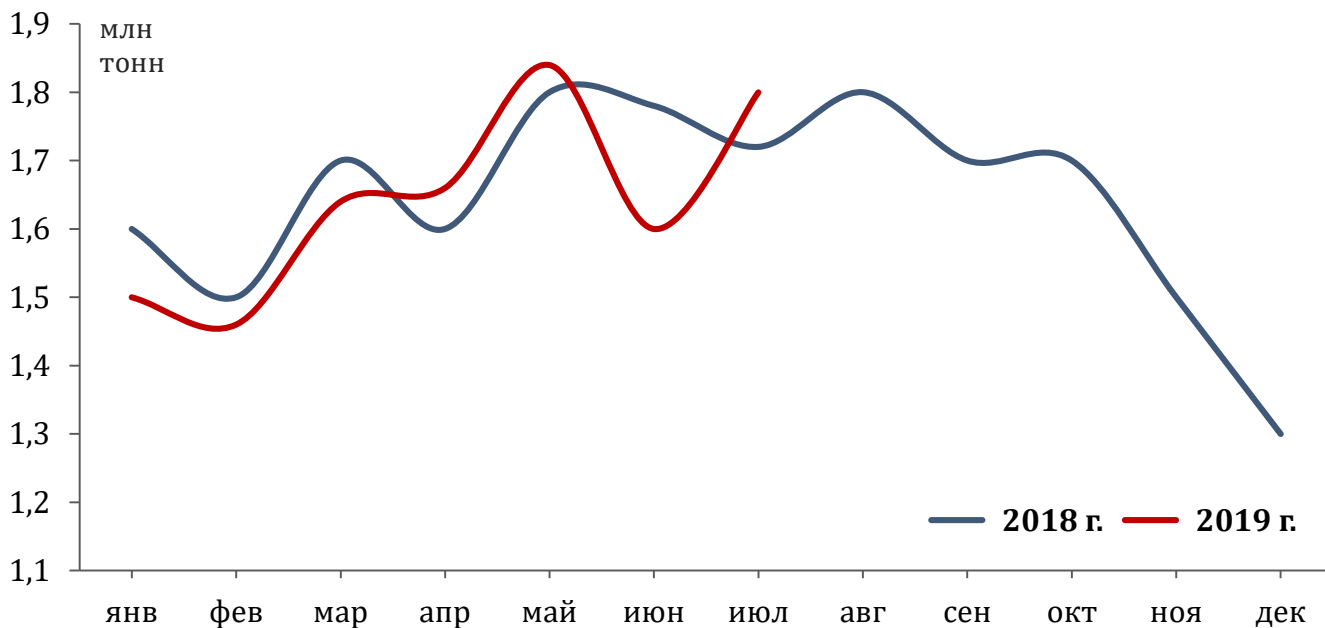


**1,8** МЛН Т | **+4,7%** к июлю 2018 г.  
погружено в июле 2019 г.

## Цветная руда

**11,5** МЛН Т | **-2,5%** к январю-июлю 2018 г.  
погружено в январе-июле 2019 г.

**27,0** тыс. ед.  
погружено вагонов\* в июле 2019 г.



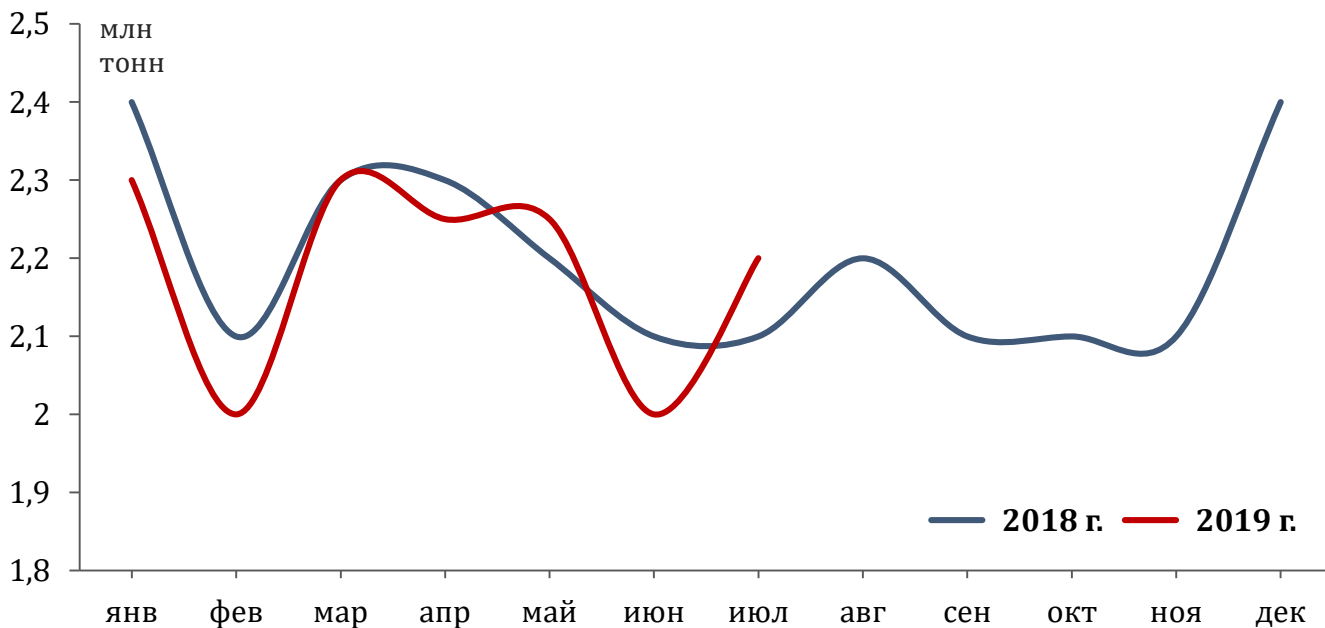


**2,2** млн т | **+4,8%** к июлю 2018 г.  
погружено в июле 2019 г.

**15,3** млн т | **-1,2%** к январю-июлю 2018 г.  
погружено в январе-июле 2019 г.

**38,0** тыс. ед.  
погружено вагонов\* в июле 2019 г.

## Химикаты и сода



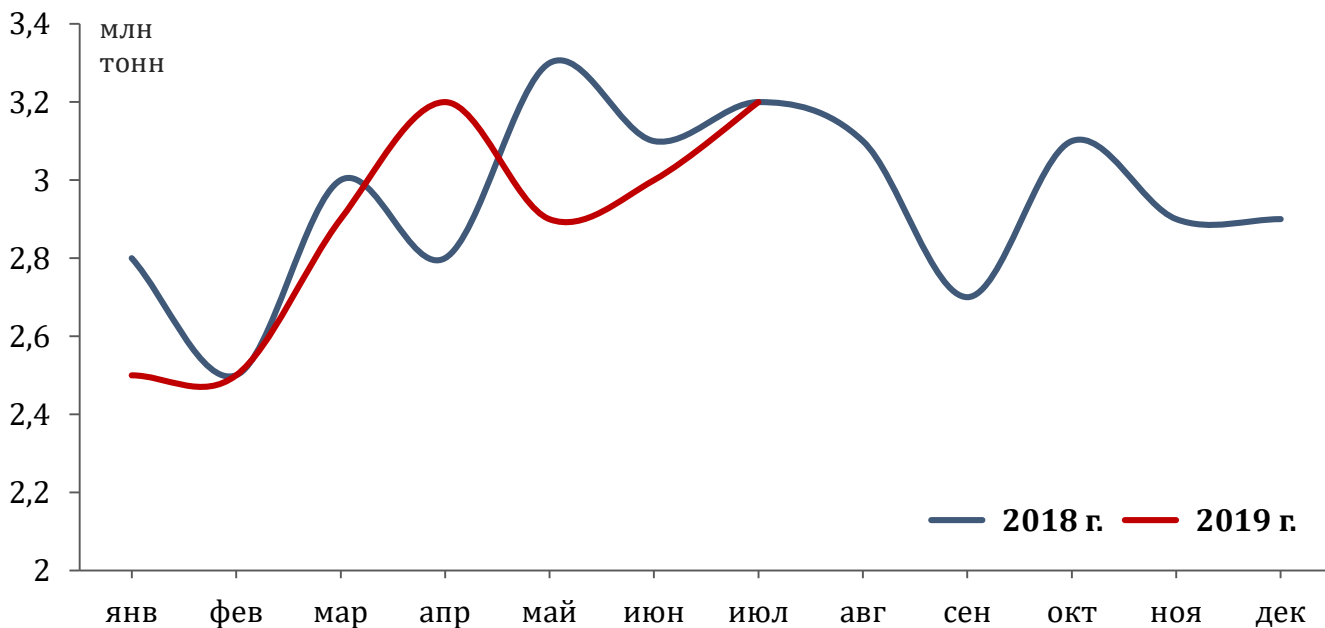


# Промышленное сырье

**3,2 млн т** | **0,0%** к июлю 2018 г.  
погружено в июле 2019 г.

**20,2 млн т** | **-2,7%** к январю-июлю 2018 г.  
погружено в январе-июле 2019 г.

**49,0 тыс. ед.**  
погружено вагонов\* в июле 2019 г.





**8,3** МЛН Т | **+4,0%** к июлю 2018 г.  
погружено в июле 2019 г.

## Прочие грузы

**56,3** МЛН Т | **+5,8%** к январю-июлю 2018 г.  
погружено в январе-июле 2019 г.

**213,0** тыс. ед.  
погружено вагонов\* в июле 2019 г.

