

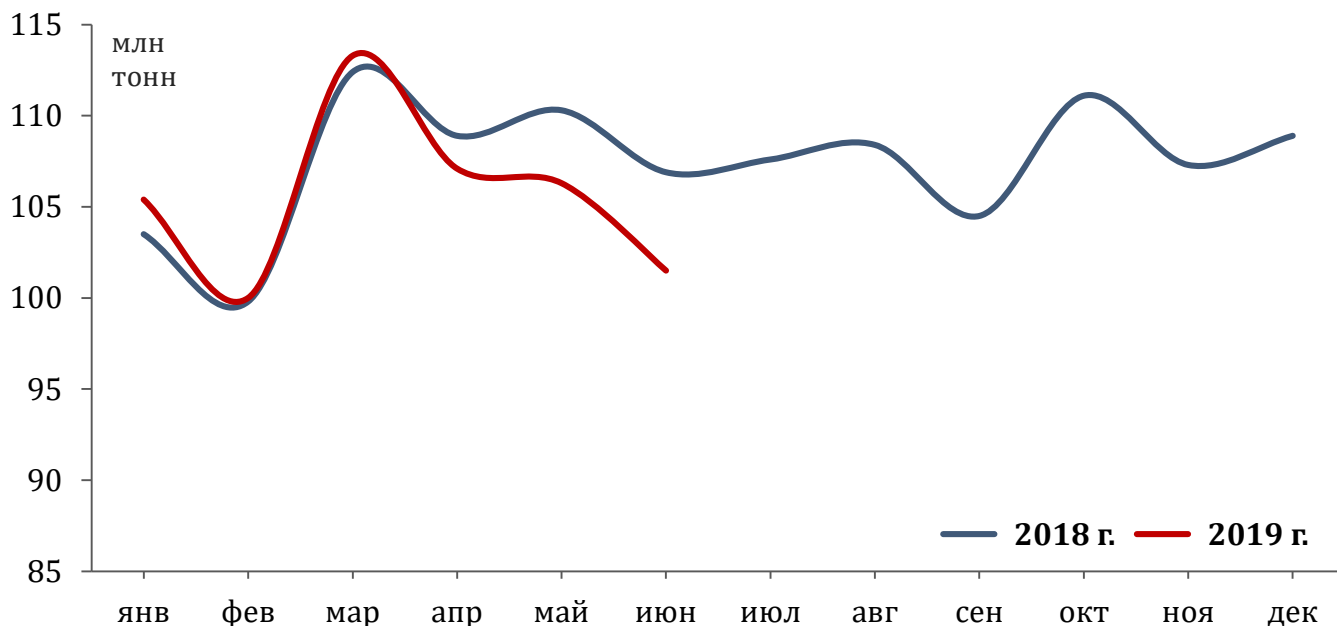


101,6 млн т | **-5,4%** к июню 2018 г.
погружено в июне 2019 г.

0,6 млрд т | **-1,5%** к январю-июню 2018 г.
погружено в январе-июне 2019 г.

1,6 млн ед.
погружено вагонов* в июне 2019 г.

Все грузы



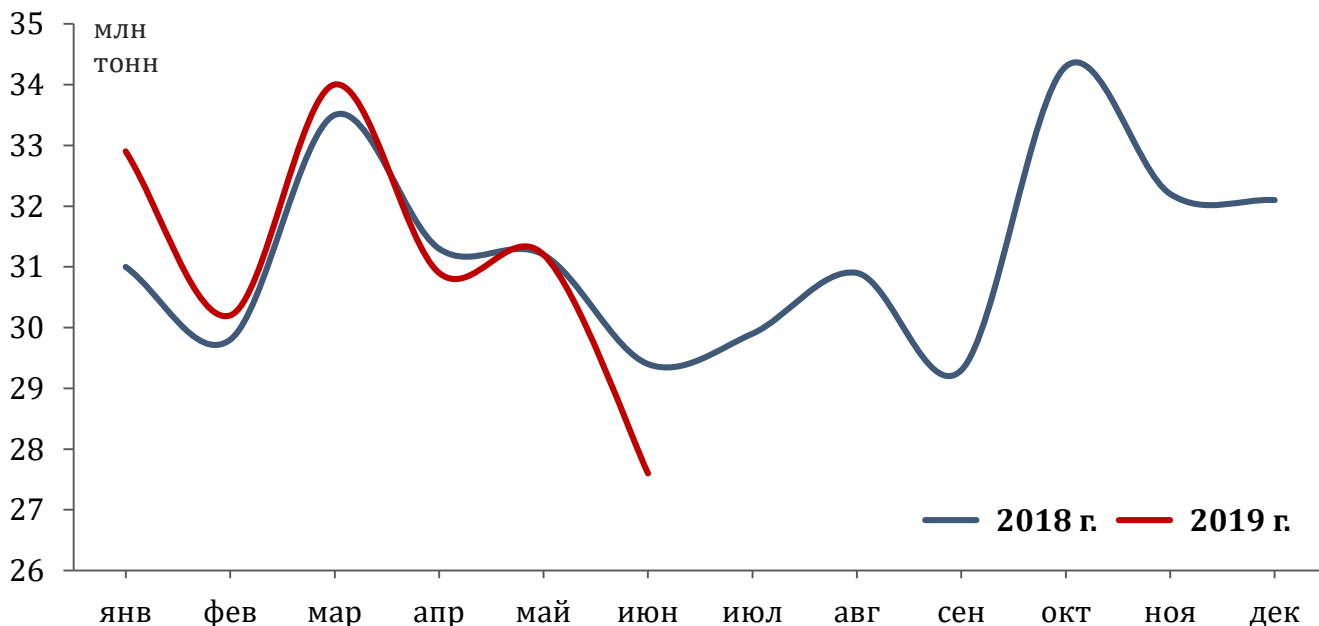


27,6 млн т | **-6,1%** к июню 2018 г.
погружено в июне 2019 г.

186,8 млн т | **-0,4%** к январю-июню 2018 г.
погружено в январе-июне 2019 г.

391,0 тыс. ед.
погружено вагонов* в июне 2019 г.

Каменный уголь



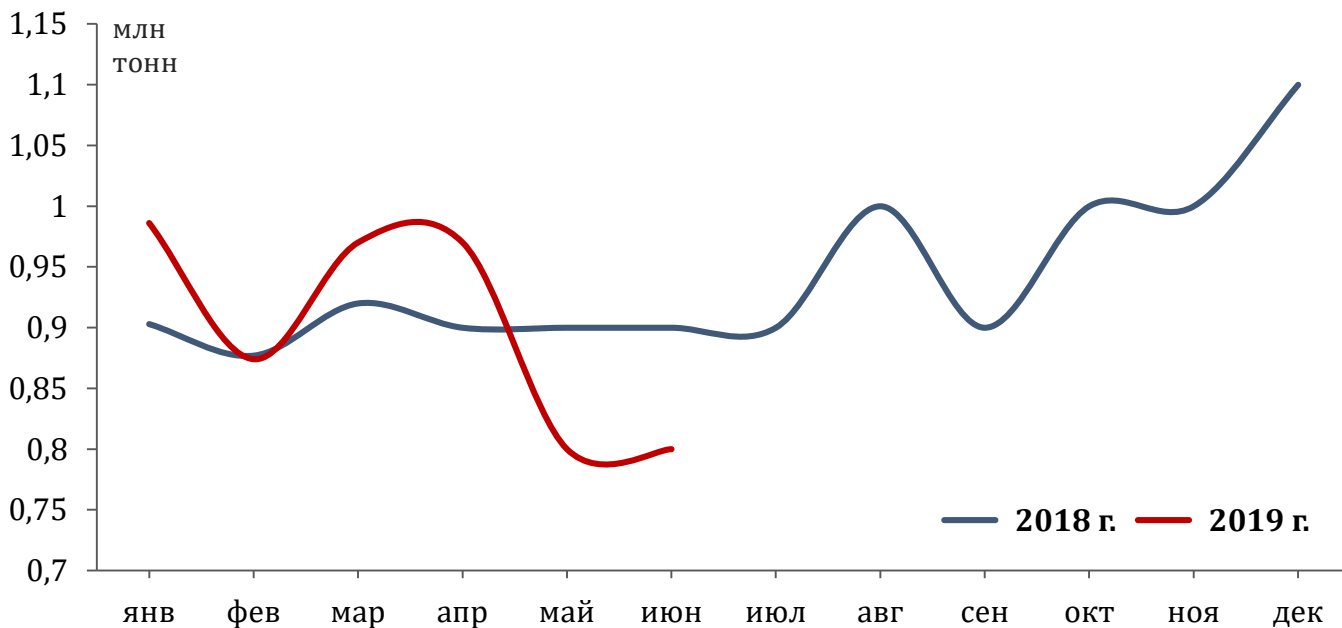


0,8 млн т | **-11,1%** к июню 2018 г.
погружено в июне 2019 г.

5,4 млн т | **+0,2%** к январю-июню 2018 г.
погружено в январе-июне 2019 г.

16,0 тыс. ед.
погружено вагонов* в июне 2019 г.

Кокс



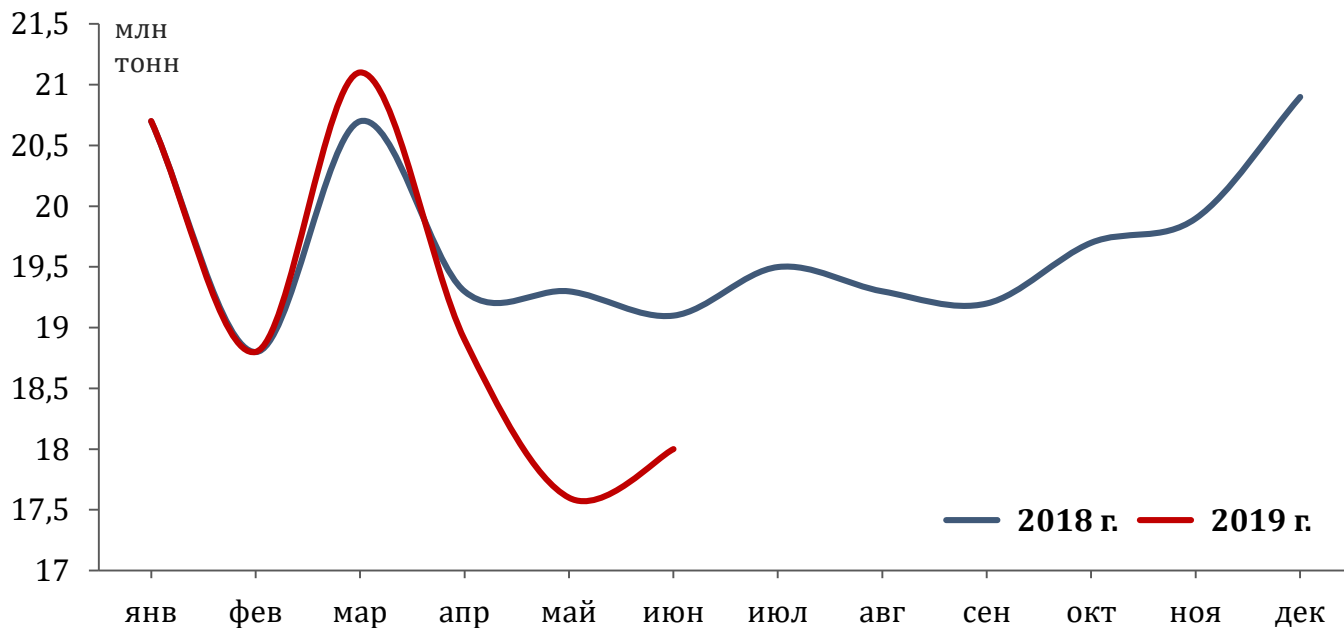
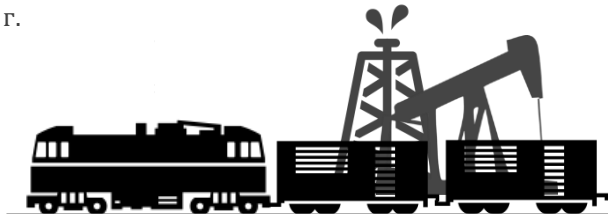


Нефть и нефтепродукты

18,0 млн т | **-5,8%** к июню 2018 г.
погружено в июне 2019 г.

115,1 млн т | **-2,4%** к январю-июню 2018 г.
погружено в январе-июне 2019 г.

310,0 тыс. ед.
погружено вагонов* в июне 2019 г.



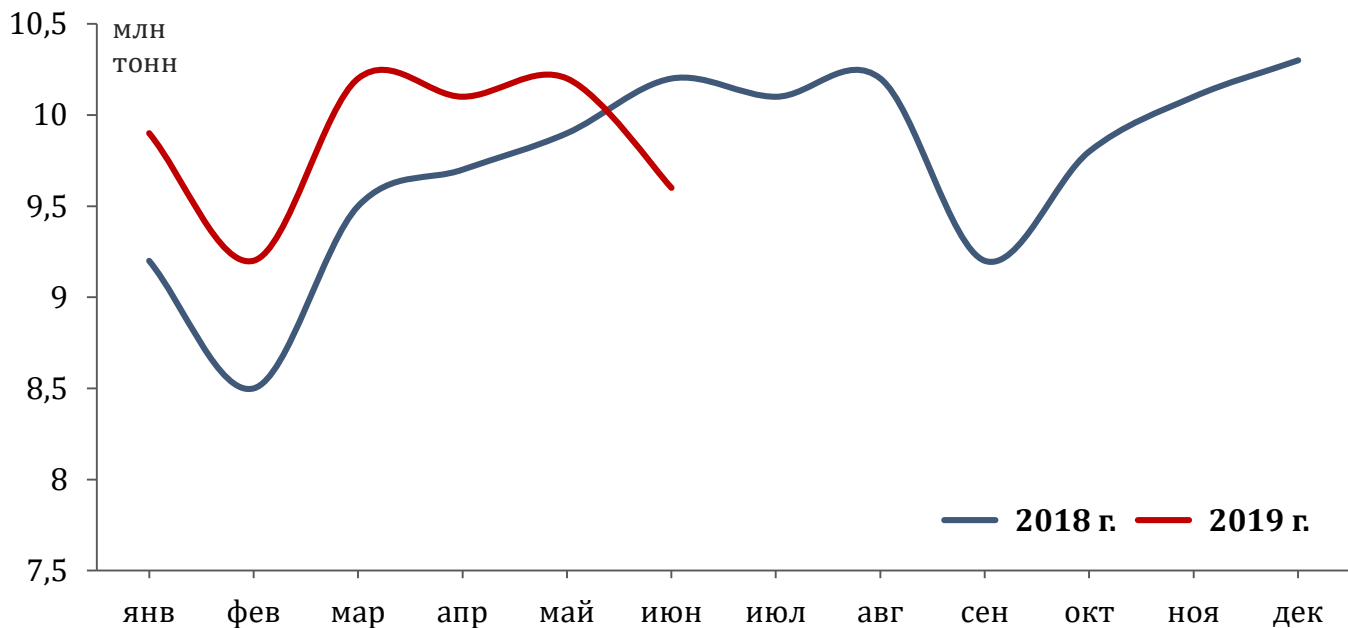


9,6 млн т | **-5,9%** к июню 2018 г.
погружено в июне 2019 г.

59,2 млн т | **+3,8%** к январю-июню 2018 г.
погружено в январе-июне 2019 г.

138,0 тыс. ед.
погружено вагонов* в июне 2019 г.

Железная руда



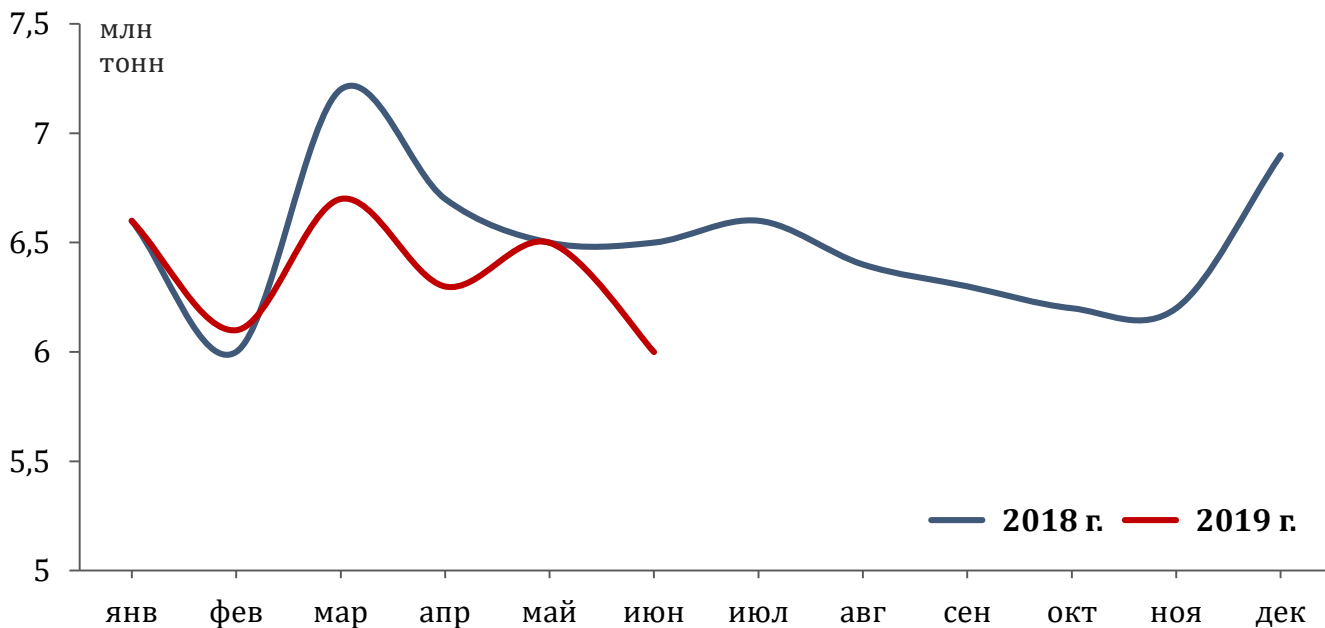


6,0 МЛН Т | **-7,7%** к июню 2018 г.
погружено в июне 2019 г.

38,2 МЛН Т | **-3,3%** к январю-июню 2018 г.
погружено в январе-июне 2019 г.

95,0 ТЫС. ЕД.
погружено вагонов* в июне 2019 г.

Черные металлы



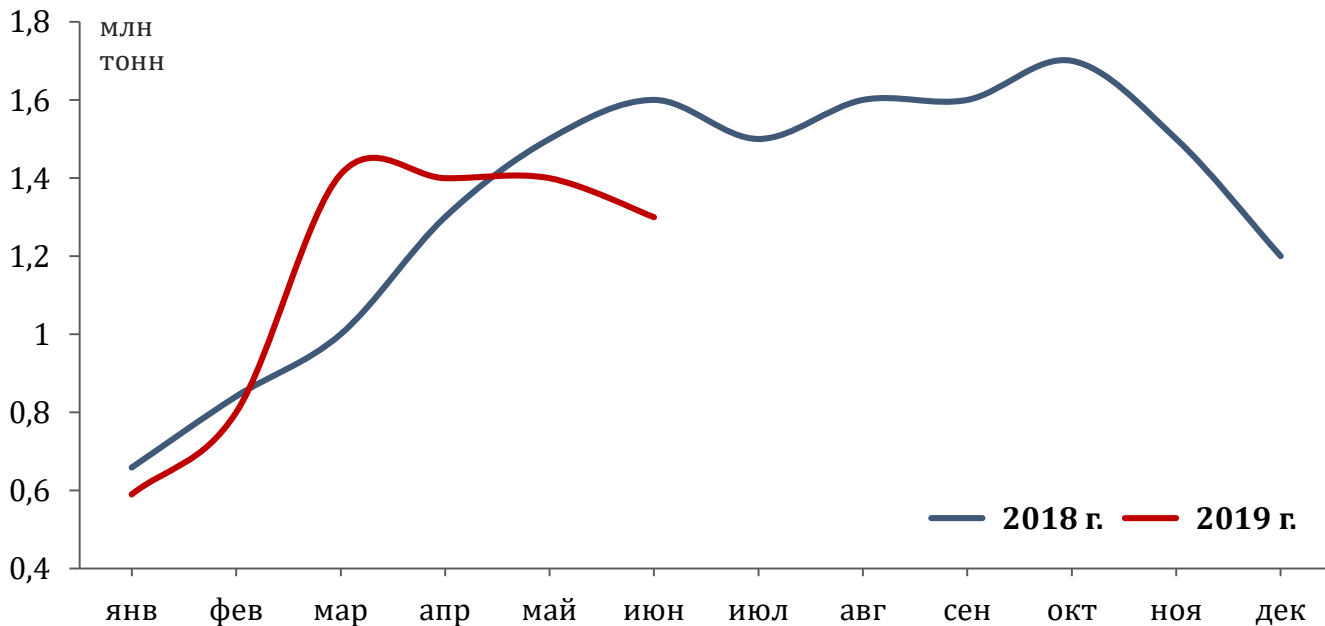


1,3 млн т | **-18,8%** к июню 2018 г.
погружено в июне 2019 г.

6,9 млн т | **-0,2%** к январю-июню 2018 г.
погружено в январе-июне 2019 г.

22,0 тыс. ед.
погружено вагонов* в июне 2019 г.

Лом



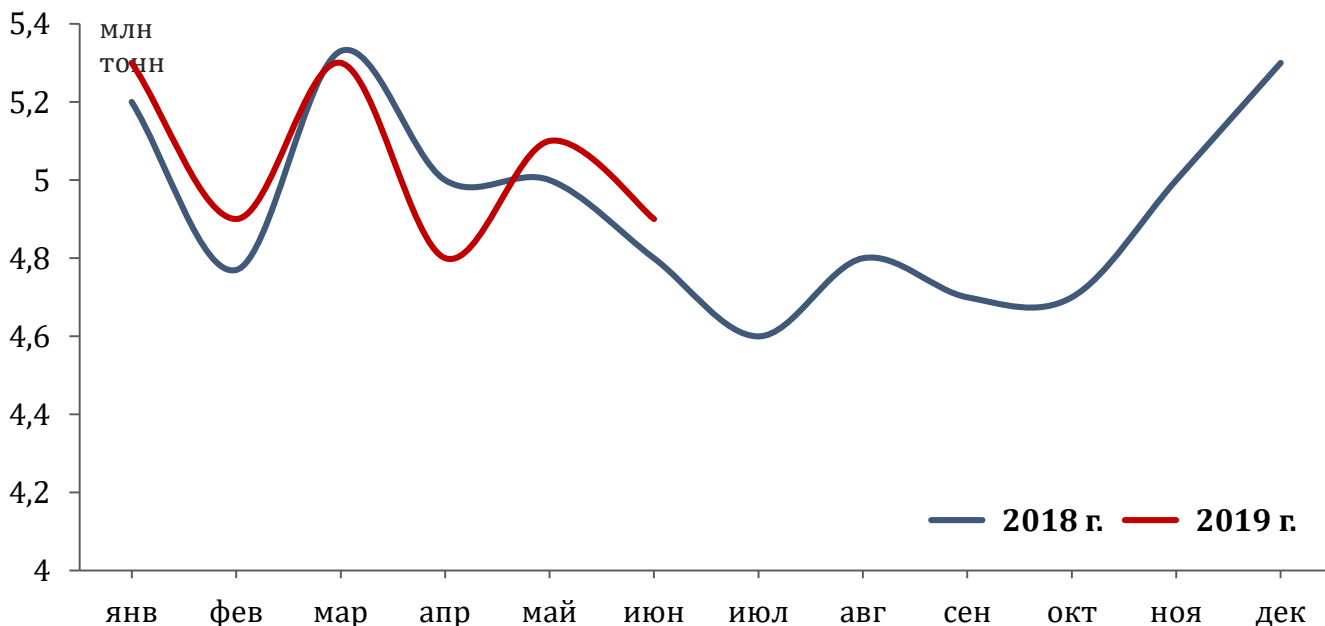


4,9 млн т | **+2,1%** к июню 2018 г.
погружено в июне 2019 г.

Удобрения

30,3 млн т | **+0,9%** к январю-июню 2018 г.
погружено в январе-июне 2019 г.

72,0 тыс. ед.
погружено вагонов* в июне 2019 г.



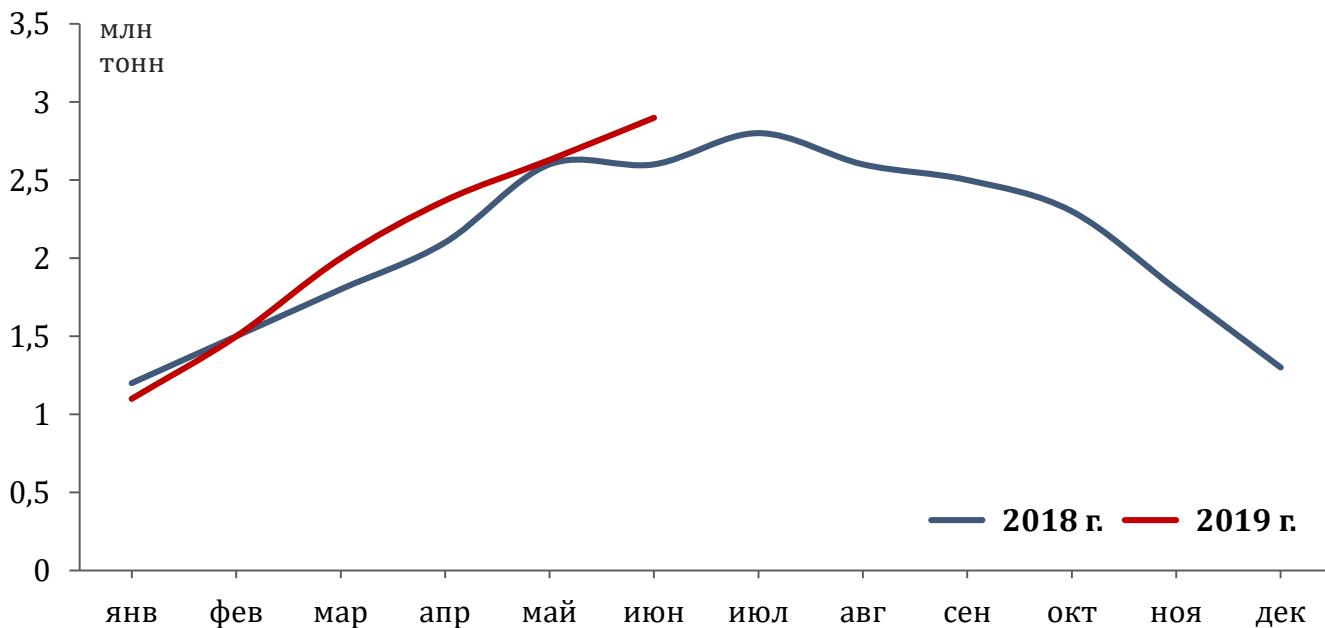


2,9 млн т | **+11,5%** к июню 2018 г.
погружено в июне 2019 г.

12,5 млн т | **+5,9%** к январю-июню 2018 г.
погружено в январе-июне 2019 г.

43,0 тыс. ед.
погружено вагонов* в июне 2019 г.

Цемент



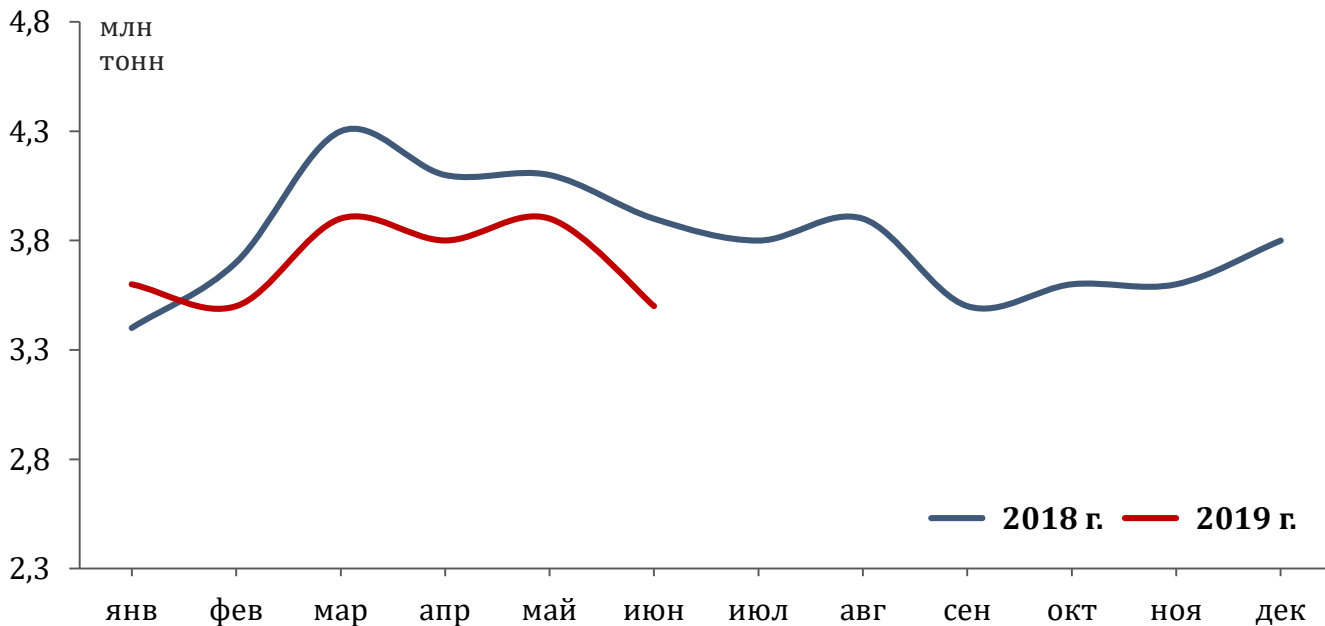


3,5 МЛН Т | **-10,3%** к июню 2018 г.
погружено в июне 2019 г.

Лесные грузы

22,2 МЛН Т | **-5,6%** к январю-июню 2018 г.
погружено в январе-июне 2019 г.

59,0 тыс. ед.
погружено вагонов* в июне 2019 г.



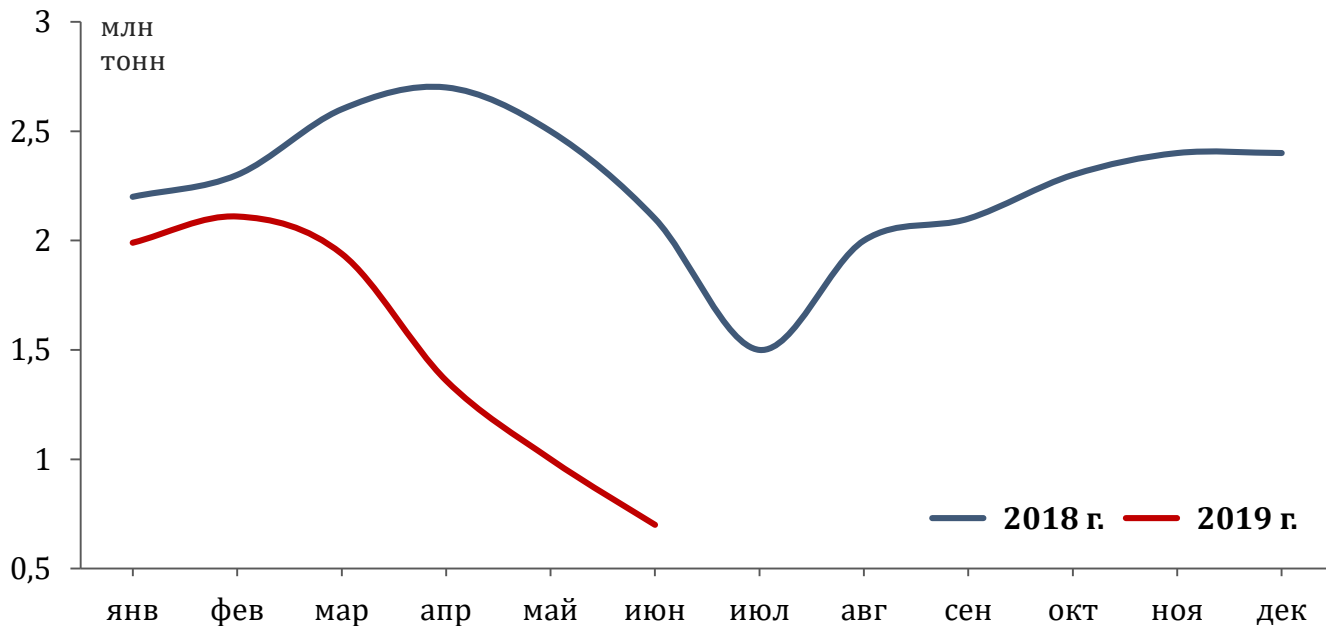


Зерно

0,7 МЛН Т | **-66,7%** к июню 2018 г.
погружено в июне 2019 г.

9,1 МЛН Т | **-36,4%** к январю-июню 2018 г.
погружено в январе-июне 2019 г.

11,0 тыс. ед.
погружено вагонов* в июне 2019 г.



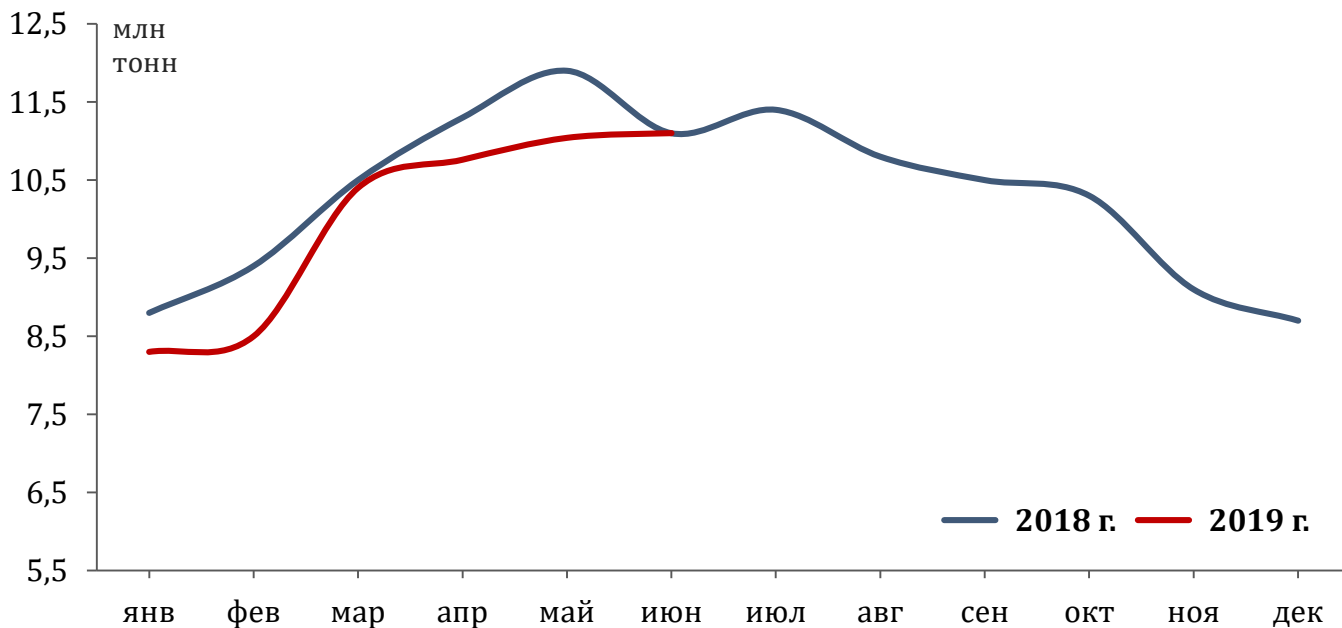


Строительные материалы

11,1 млн т | **0,0%** к июню 2018 г.
погружено в июне 2019 г.

60,1 млн т | **-4,6%** к январю-июню 2018 г.
погружено в январе-июне 2019 г.

167,0 тыс. ед.
погружено вагонов* в июне 2019 г.



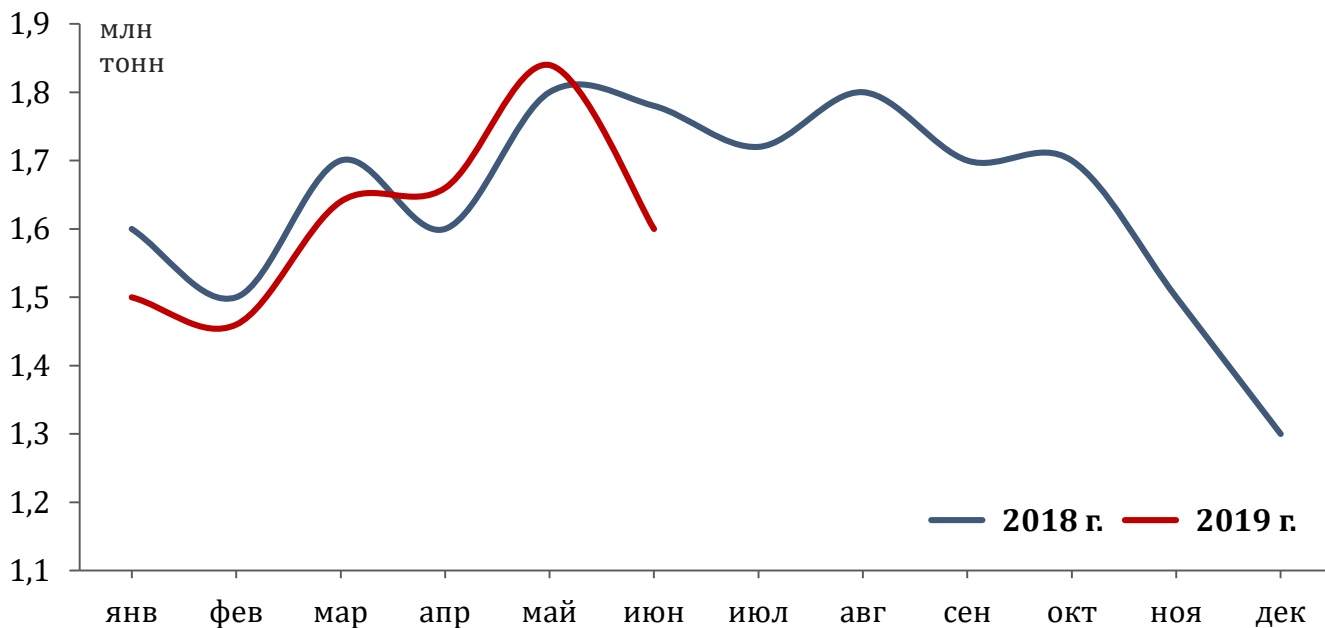


Цветная руда

1,6 МЛН Т | **-10,1%** к июню 2018 г.
погружено в июне 2019 г.

9,7 МЛН Т | **-2,5%** к январю-июню 2018 г.
погружено в январе-июне 2019 г.

24,0 тыс. ед.
погружено вагонов* в июне 2019 г.



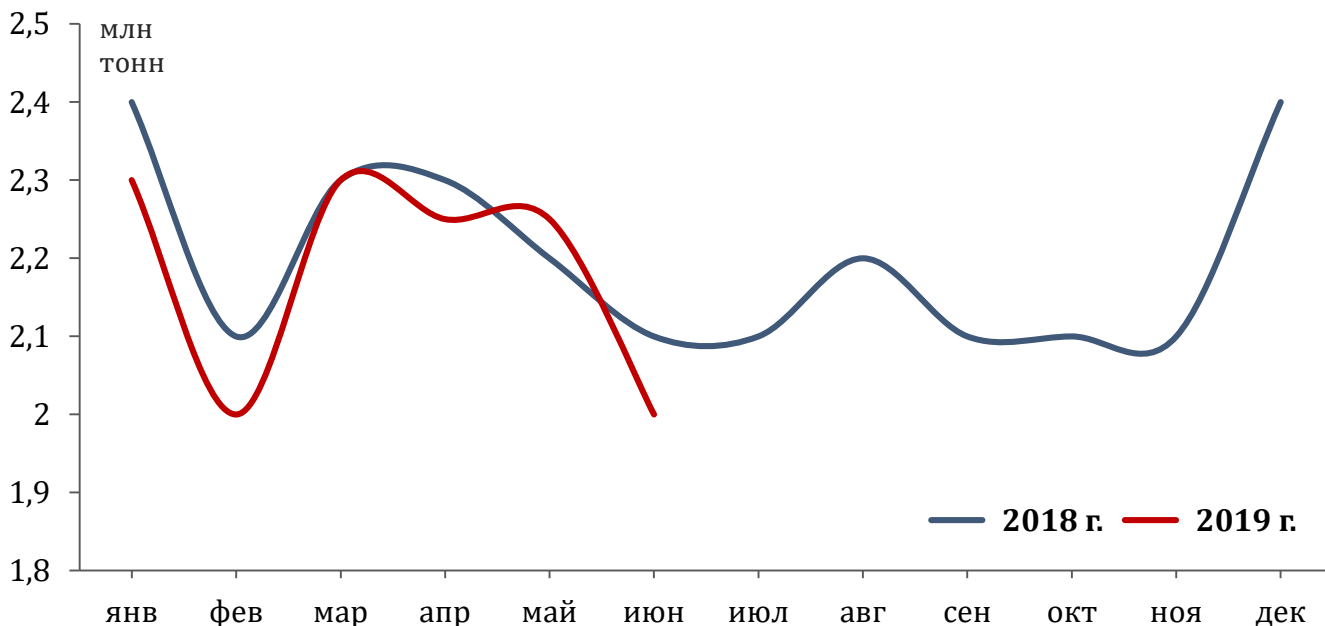


2,0 млн т | **-4,8%** к июню 2018 г.
погружено в июне 2019 г.

13,1 млн т | **-2,0%** к январю-июню 2018 г.
погружено в январе-июне 2019 г.

35,0 тыс. ед.
погружено вагонов* в июне 2019 г.

Химикаты и сода





Промышленное сырье

3,0 млн т | **-3,2%** к июню 2018 г.
погружено в июне 2019 г.

17,0 млн т | **-3,1%** к январю-июню 2018 г.
погружено в январе-июне 2019 г.

46,0 тыс. ед.
погружено вагонов* в июне 2019 г.

