

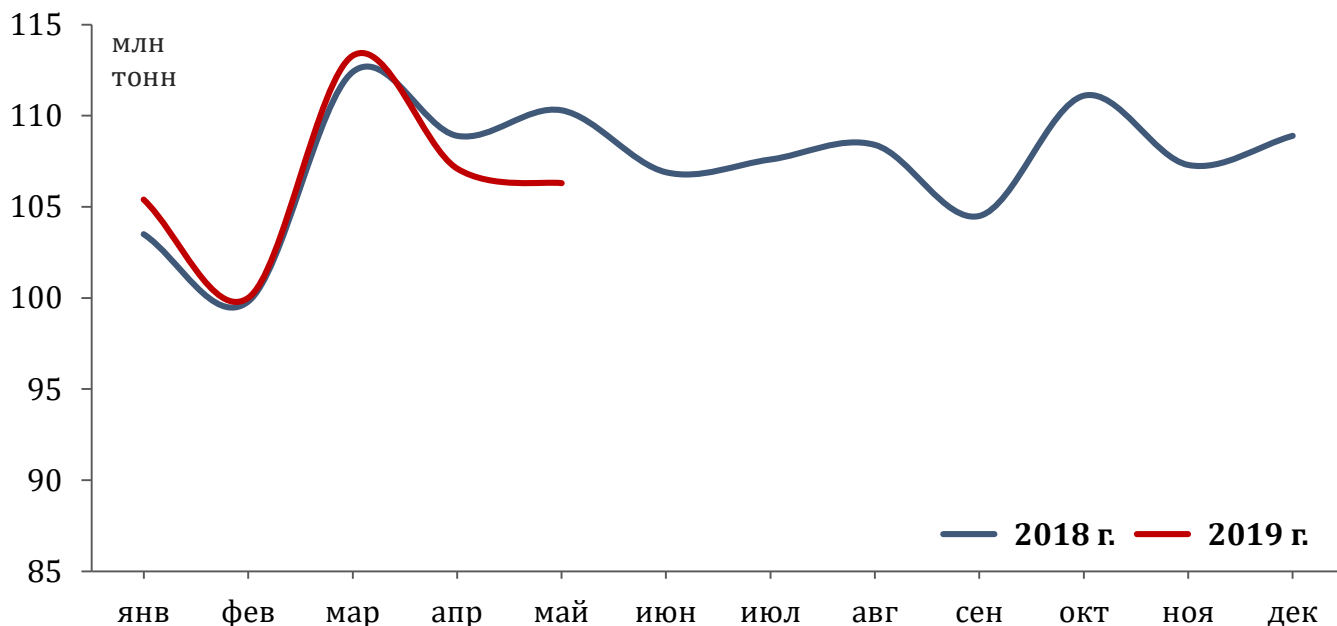


**106,3 млн т** | **-3,8%** к маю 2018 г.  
погружено в мае 2019 г.

**0,5 млрд т** | **-0,7%** к январю-маю 2018 г.  
погружено в январе-мае 2019 г.

**1,7 млн ед.**  
погружено вагонов\* в мае 2019 г.

## Все грузы



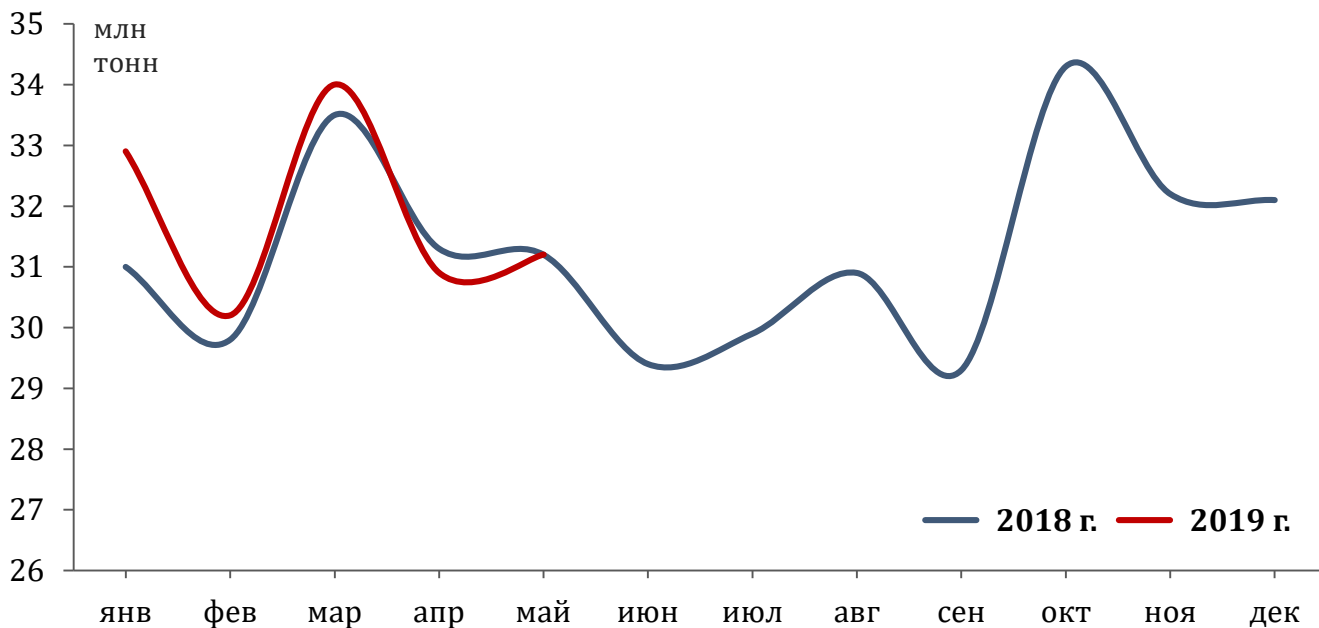


**31,2** млн т | **0,0%** к маю 2018 г.  
погружено в мае 2019 г.

**159,2** млн т | **+0,8%** к январю-маю 2018 г.  
погружено в январе-мае 2019 г.

**442,0** тыс. ед.  
погружено вагонов\* в мае 2019 г.

## Каменный уголь



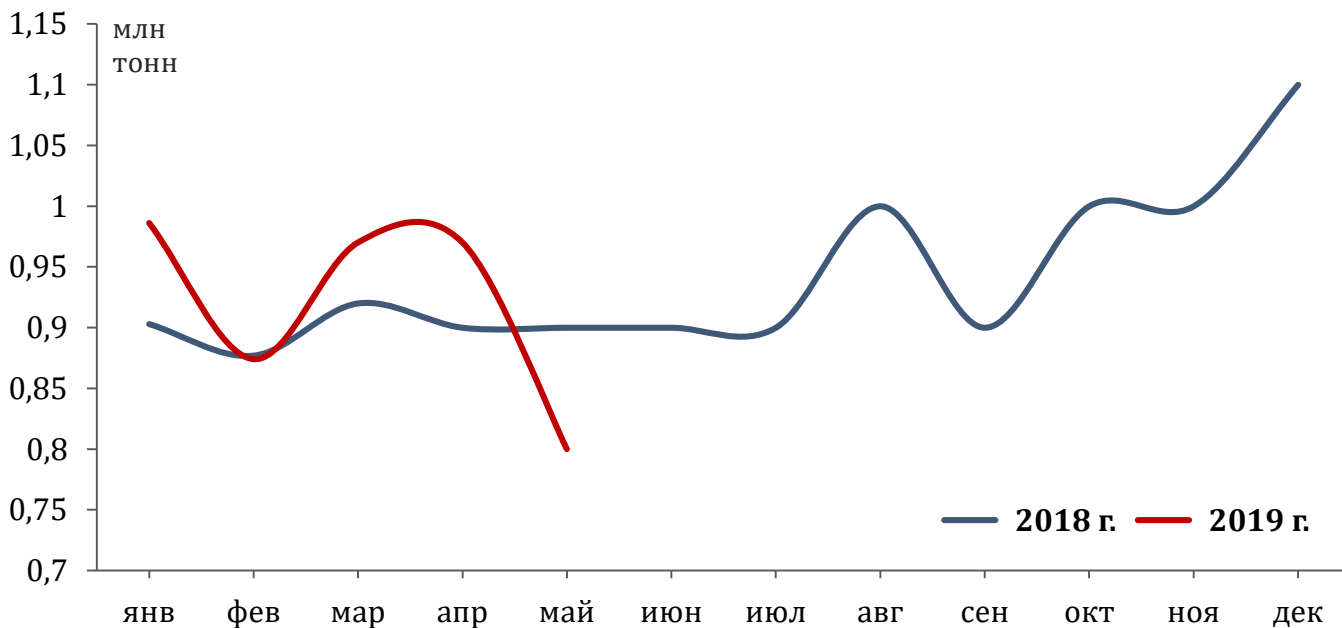


**0,8 млн т** | **-11,1%** к маю 2018 г.  
погружено в мае 2019 г.

**4,6 млн т** | **+2,2%** к январю-маю 2018 г.  
погружено в январе-мае 2019 г.

**16,0 тыс. ед.**  
погружено вагонов\* в мае 2019 г.

## Кокс



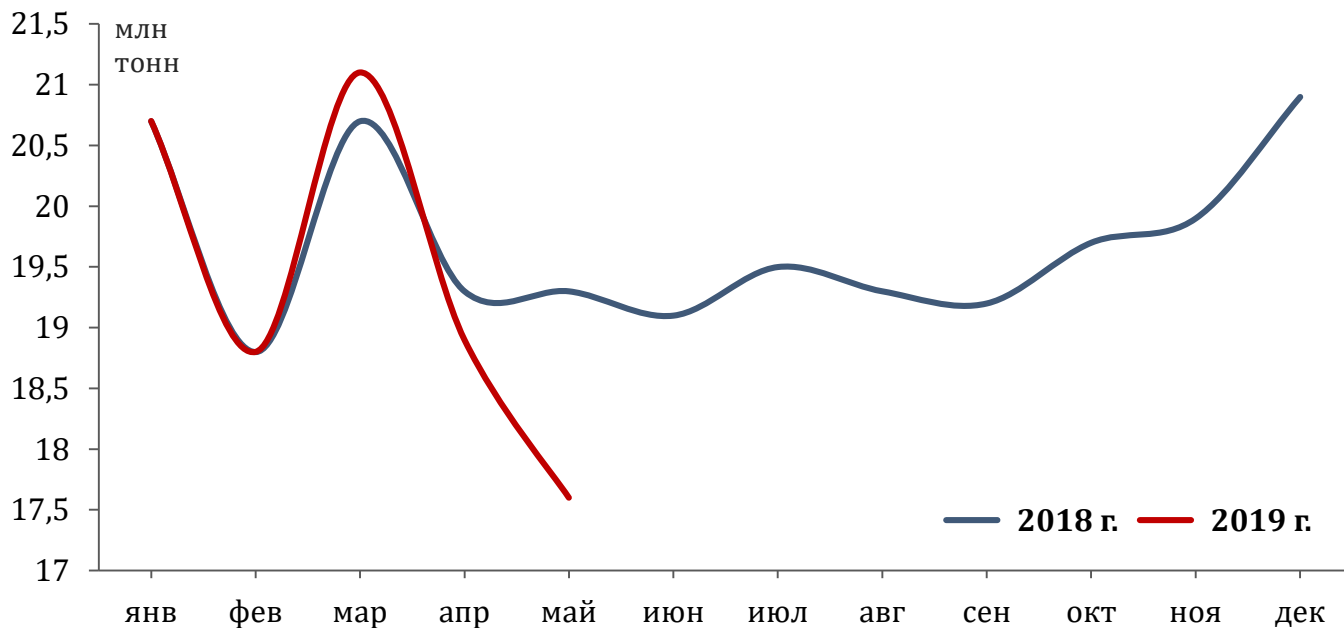
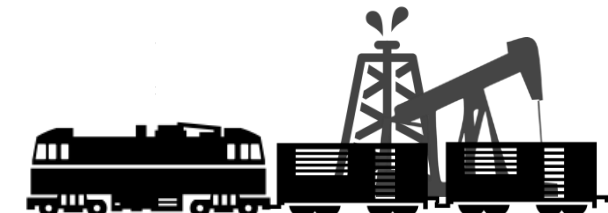


# Нефть и нефтепродукты

**17,6** млн т | **-8,8%** к маю 2018 г.  
погружено в мае 2019 г.

**97,1** млн т | **-1,7%** к январю-маю 2018 г.  
погружено в январе-мае 2019 г.

**302,0** тыс. ед.  
погружено вагонов\* в мае 2019 г.



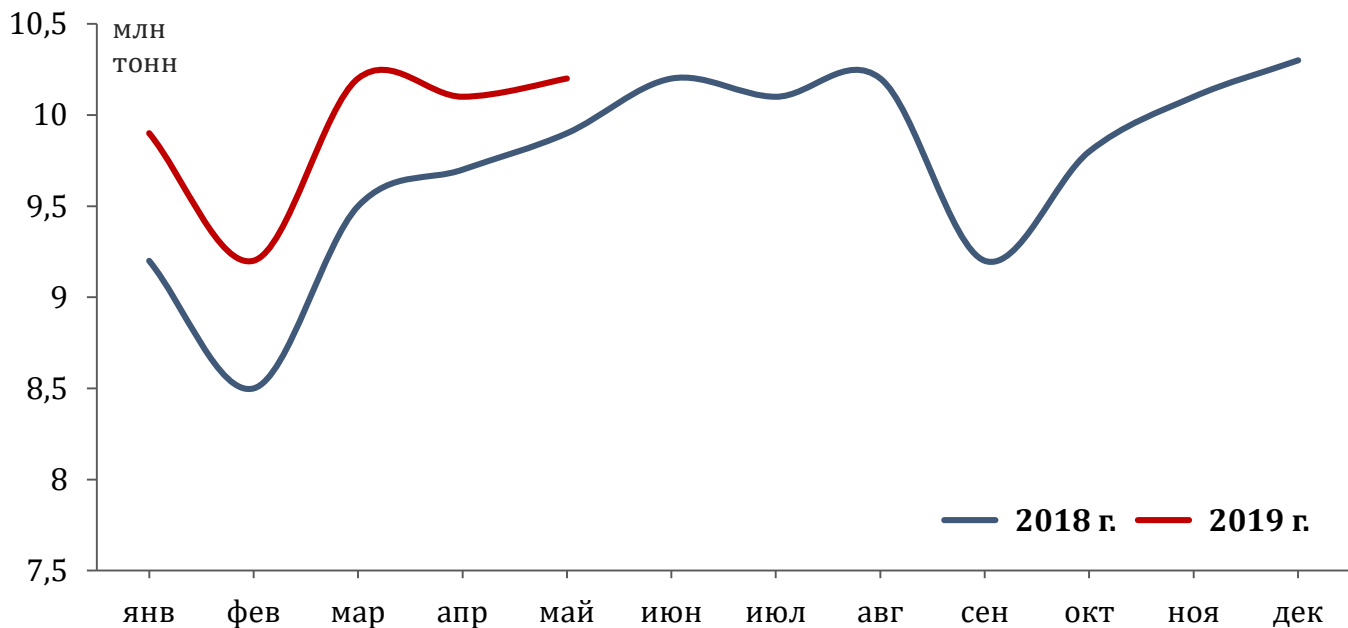


**10,2** млн т | **+3,0%** к маю 2018 г.  
погружено в мае 2019 г.

**49,6** млн т | **+6,0%** к январю-маю 2018 г.  
погружено в январе-мае 2019 г.

**146,0** тыс. ед.  
погружено вагонов\* в мае 2019 г.

# Железная руда



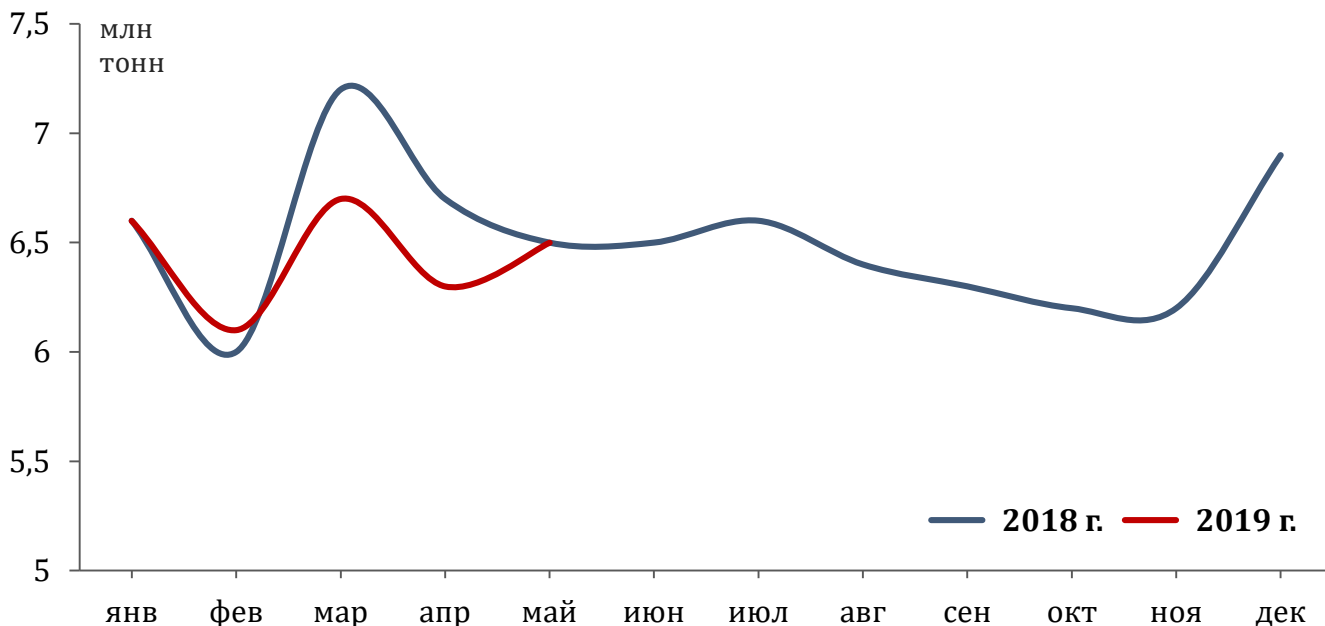


**6,5** МЛН Т | **0,0%** к маю 2018 г.  
погружено в мае 2019 г.

**32,2** МЛН Т | **-2,5%** к январю-маю 2018 г.  
погружено в январе-мае 2019 г.

**102,0** ТЫС. ЕД.  
погружено вагонов\* в мае 2019 г.

## Черные металлы



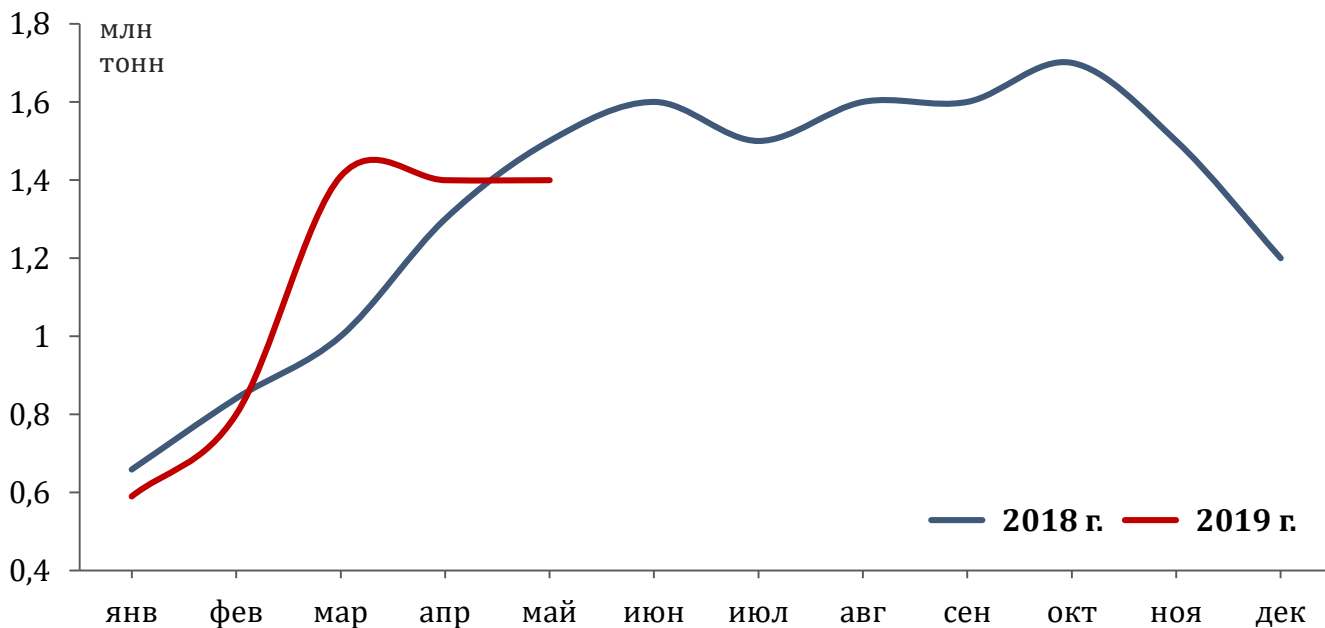


**1,4** млн т | **-6,7%** к маю 2018 г.  
погружено в мае 2019 г.

**5,6** млн т | **+4,7%** к январю-маю 2018 г.  
погружено в январе-мае 2019 г.

**23,0** тыс. ед.  
погружено вагонов\* в мае 2019 г.

# Лом



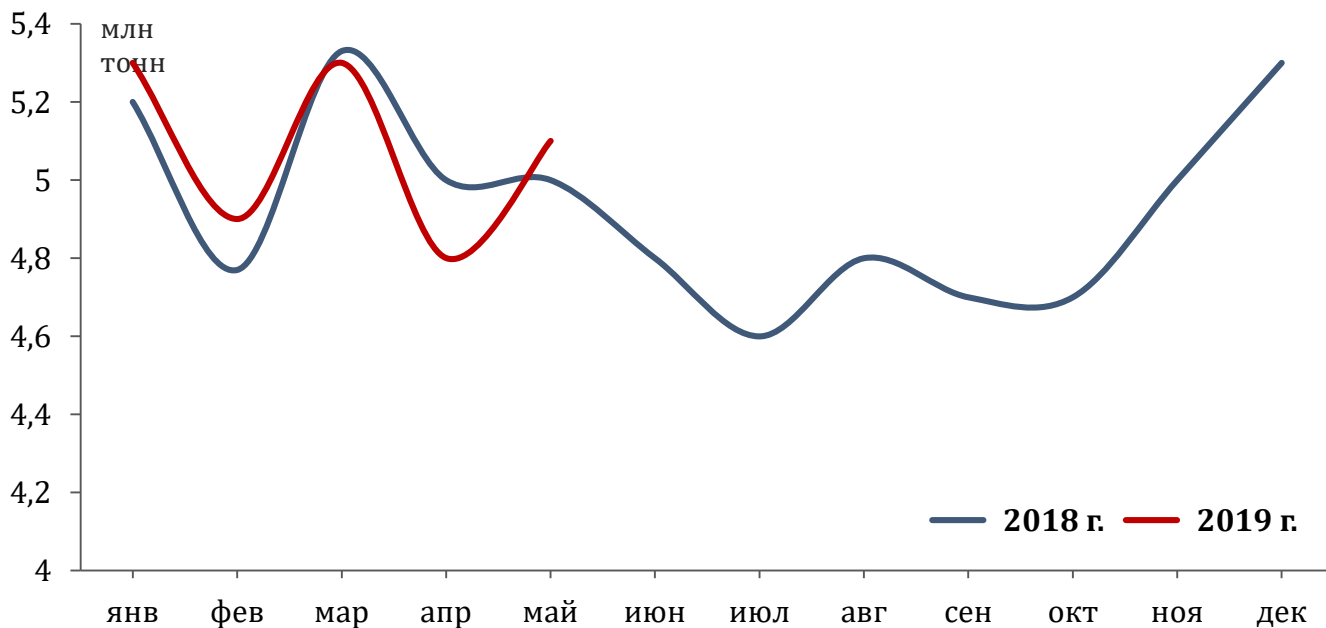


**5,1** млн т | **+2,0%** к маю 2018 г.  
погружено в мае 2019 г.

## Удобрения

**25,4** млн т | **+0,7%** к январю-маю 2018 г.  
погружено в январе-мае 2019 г.

**75,0** тыс. ед.  
погружено вагонов\* в мае 2019 г.





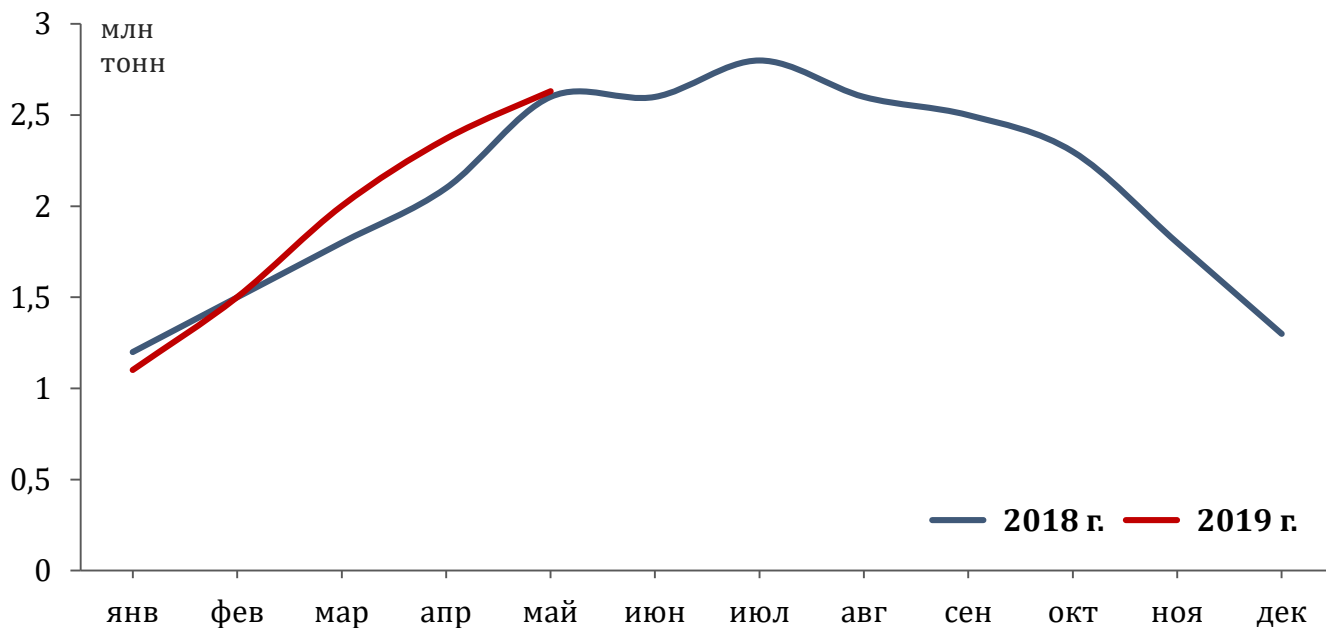


**2,6** млн т | **+1,2%** к маю 2018 г.  
погружено в мае 2019 г.

**9,6** млн т | **+5,0%** к январю-маю 2018 г.  
погружено в январе-мае 2019 г.

**39,0** тыс. ед.  
погружено вагонов\* в мае 2019 г.

## Цемент



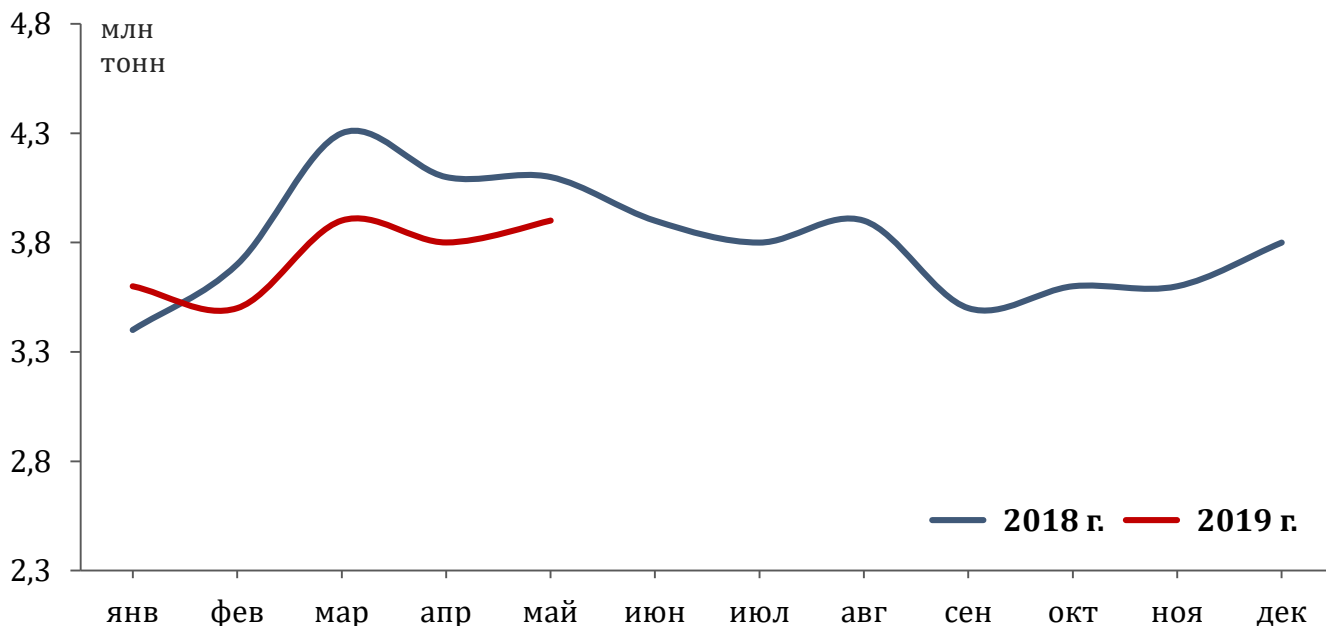


**3,9** млн т | **-4,9%** к маю 2018 г.  
погружено в мае 2019 г.

**18,7** млн т | **-4,6%** к январю-маю 2018 г.  
погружено в январе-мае 2019 г.

**66,0** тыс. ед.  
погружено вагонов\* в мае 2019 г.

# Лесные грузы



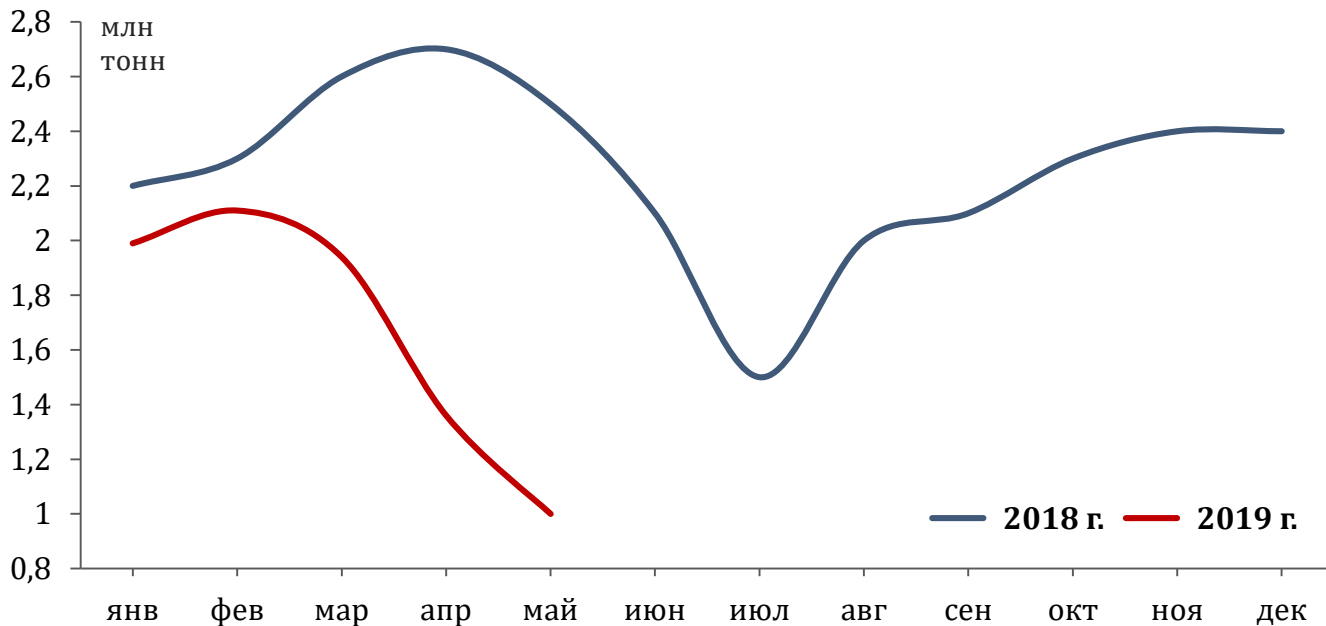


# Зерно

**1,0** млн т | **-60,0%** к маю 2018 г.  
погружено в мае 2019 г.

**8,4** млн т | **-32,0%** к январю-маю 2018 г.  
погружено в январе-мае 2019 г.

**15,0** тыс. ед.  
погружено вагонов\* в мае 2019 г.



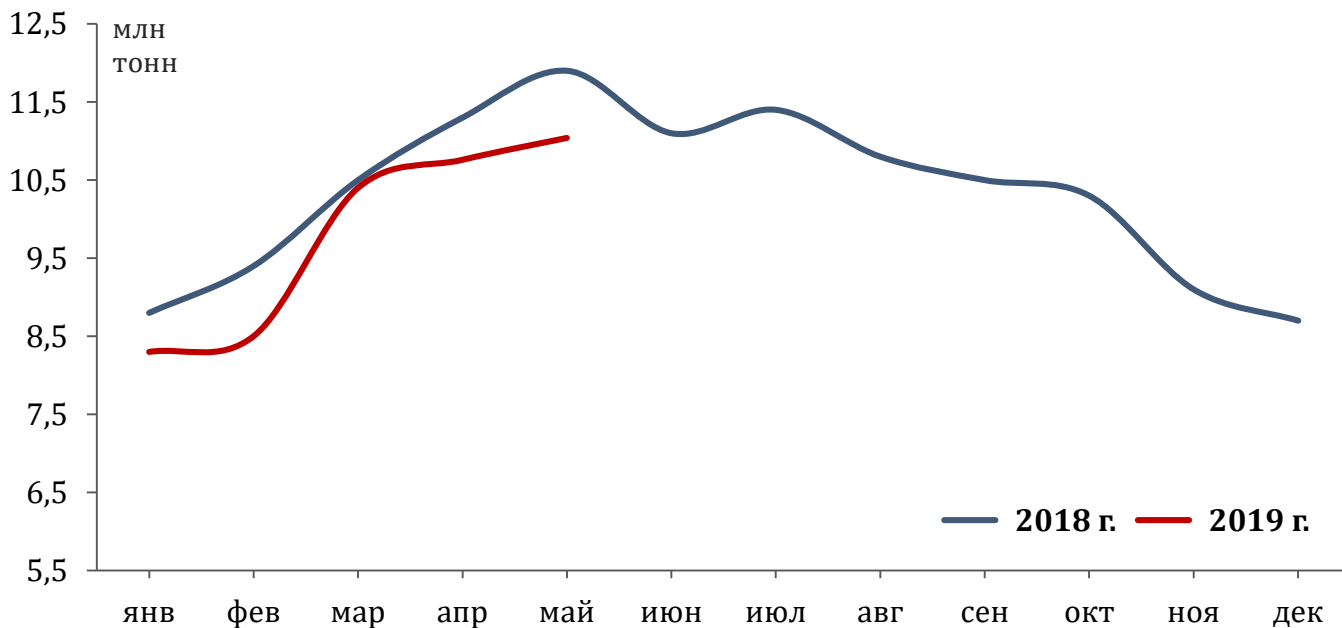


# Строительные материалы

**11,0** млн т | **-7,2%** к маю 2018 г.  
погружено в мае 2019 г.

**49,0** млн т | **-5,6%** к январю-маю 2018 г.  
погружено в январе-мае 2019 г.

**166,0** тыс. ед.  
погружено вагонов\* в мае 2019 г.





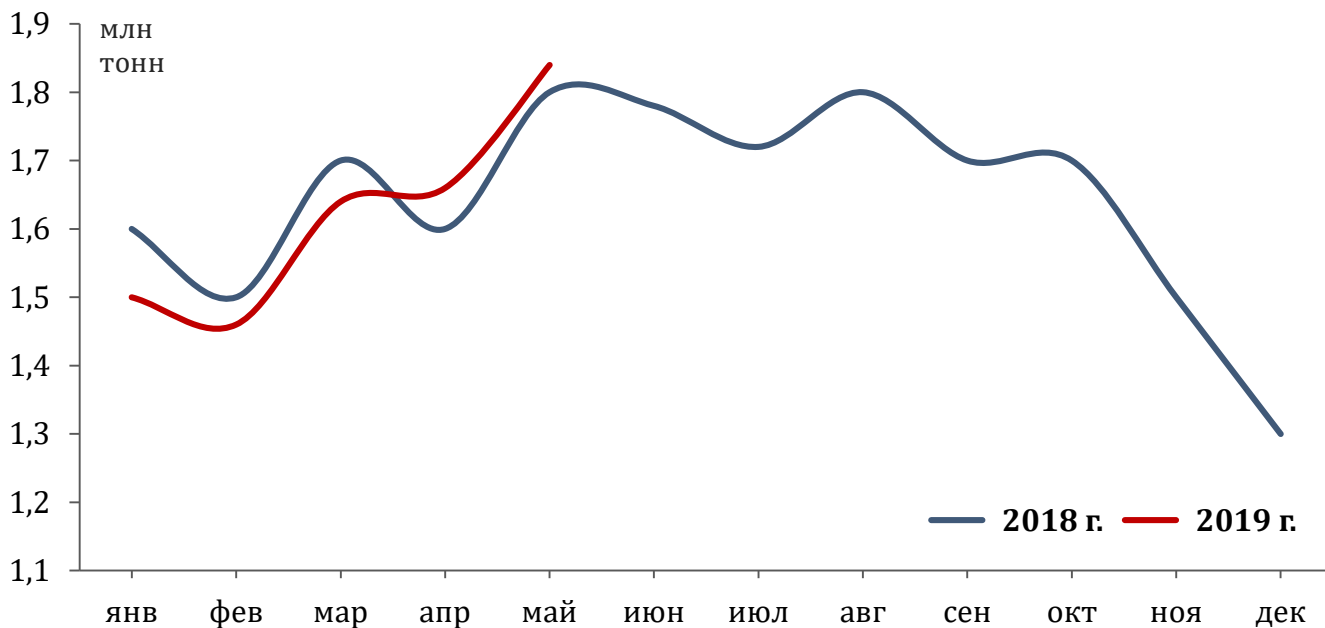
**1,8** млн т | **+2,2%** к маю 2018 г.  
погружено в мае 2019 г.

**8,1** млн т | **-2,1%** к январю-маю 2018 г.  
погружено в январе-мае 2019 г.

**28,0** тыс. ед.  
погружено вагонов\* в мае 2019 г.



## Цветная руда



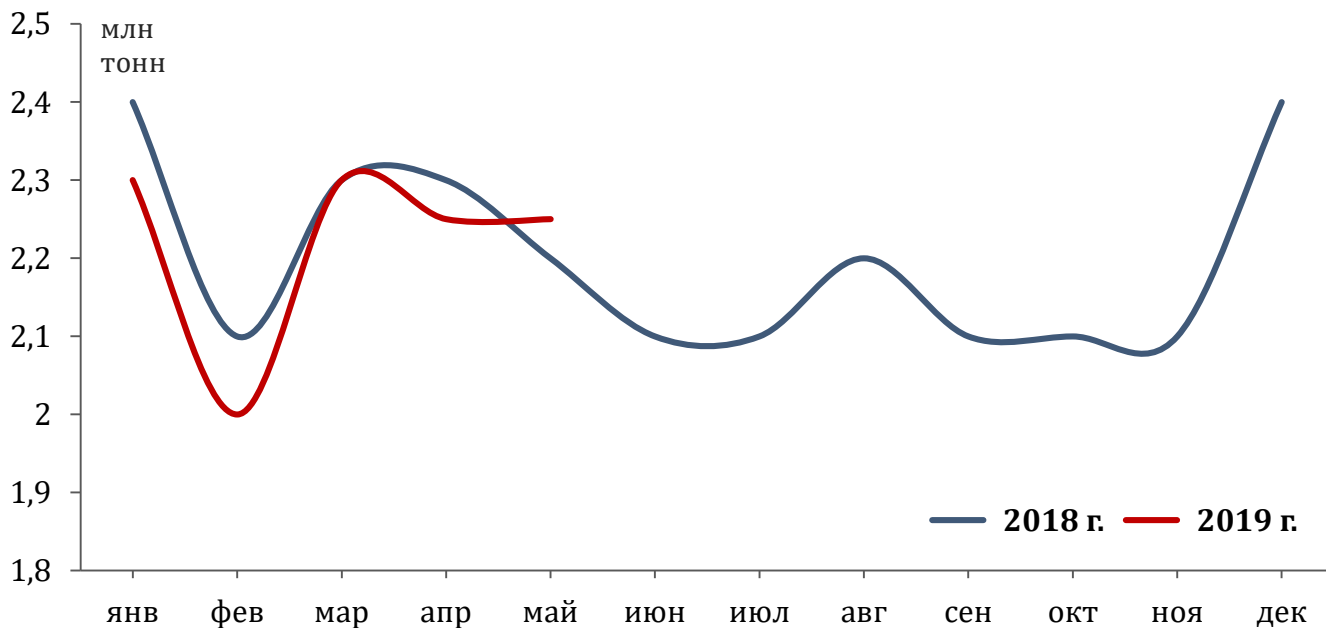


**2,3** млн т | **+2,3%** к маю 2018 г.  
погружено в мае 2019 г.

**11,1** млн т | **-2,9%** к январю-маю 2018 г.  
погружено в январе-мае 2019 г.

**39,0** тыс. ед.  
погружено вагонов\* в мае 2019 г.

## Химикаты и сода





# Промышленное сырье

**2,9** млн т | **-12,1%** к маю 2018 г.  
погружено в мае 2019 г.

**14,0** млн т | **-3,1%** к январю-маю 2018 г.  
погружено в январе-мае 2019 г.

**44,0** тыс. ед.  
погружено вагонов\* в мае 2019 г.

